

การติดตั้งและใช้งานระบบชุมสายโทรศัพท์ IP



CPU คู่สาขาโทรศัพท์แบบ Redundancy



← CPU A

← CPU B

← Switch

CPU ผู้สาขาโทรศัพท์แบบ Redundancy

ผู้สาขาโทรศัพท์ Alcatel-lucent ได้ออกแบบโดยการใช้ตัว CPU ที่เป็นแบบ Appliance Server เพื่อเสถียรภาพในการทำงานและยังคำนึงถึงความเที่ยงตรงของระบบด้วย จึงได้ใช้งานแบบ Redundancy โดยหาก CPU ตัว main มีปัญหาหรือดับไป CPU ตัว Standby จะทำงานทดแทนกันทันทีโดยที่ระบบ CPU จะมีการแลกเปลี่ยนข้อมูลกันตลอดเวลา

Media gateway ชุมิต Common Hardware



Media gateway ชนิด Common Hardware

Media gateway ทำหน้าที่เป็นตัวกระจายสายภายในและเชื่อมต่อกับสายภายนอก โดยจะมี **module** รูปแบบต่างๆ ในการเชื่อมต่อ และเนื่องจากระบบตู้สาขาโทรศัพท์ทำงานบนพื้นฐาน IP จึงสะดวกในการติดตั้งตัว **Media gateway** เพื่อง่ายต่อการกระจายสายสัญญาณไปยังโต๊ะของพนักงาน

ตัวตอบรับอัตโนมัติ (Automate Attendant)



**Automate
Attendant**

ตัวตอบรับอัตโนมัติ (Automate Attendant)

ตัวตอบรับอัตโนมัติ ทำหน้าที่ ในการประกาศข้อความเรียกเข้า เพื่อแจ้งสถานที่หรือข้อความที่ต้องการให้ผู้โทรเข้ามาติดต่อทราบ โดยสามารถกำหนดความสามารถในการโอนสายไปยังหมายเลขภายใน หากต้องการแจ้งสถานะสายภายในไม่ว่างหรือไม่มีผู้รับสายได้ และสามารถฝากข้อความไปยังหมายเลขนั้นๆได้

Ground Bar



Ground Bar

ระบบ ground จำเป็นอย่างยิ่งในการติดตั้งตู้สาขาโทรศัพท์ เนื่องจากสามารถป้องกันการเกิดไฟรั่ว ไฟดูดแล้ว ยังทำให้ระบบทำงานแบบมีเสถียรภาพมากยิ่งขึ้น โดยสังเกตได้ว่าอุปกรณ์สื่อสารเกือบทุกตัว จะมีจุดเชื่อมต่อกับกราวด์แทบทั้งสิ้น

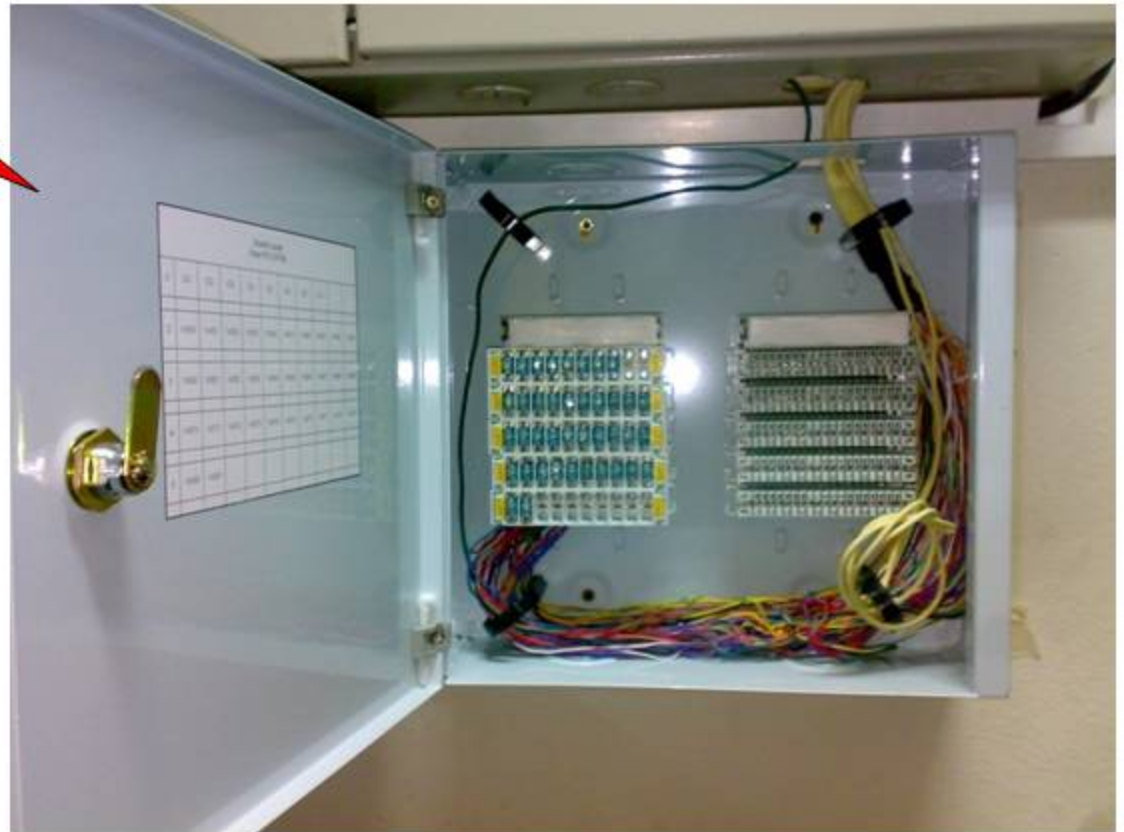
UPS



UPS

ตัว UPS ใช้สำหรับการป้องกันกระชอกของกระแสไฟฟ้า และเพื่อป้องกันกรณีที่มีไฟฟ้าดับ และยังช่วยเรียงกระแสไฟฟ้าให้มีระดับคงที่อีกด้วย

MDF



MDF

ตู้ MDF ทำหน้าที่เป็นตัวกระจายสัญญาณสายภายในและเชื่อมต่อสายภายนอกชนิดอนาล็อก (PSTN) โดยจะแบ่งออกเป็นสองฝั่ง ฝั่งที่เป็น Equipment เชื่อมต่อมาจากตู้สาขาโทรศัพท์ที่จะมี Arrestor (ตัวกันฟ้า) เพื่อป้องกันกรณีที่มีฟ้าผ่าหรือไฟกระชอก

e-configuration & Billing



e-configuration & Billing

ระบบคิดค่าใช้จ่าย (Billing) ใช้คำนวณค่าใช้จ่าย วิเคราะห์การโทรออกและปริมาณการใช้งานในระบบ ส่วนโปรแกรม e-Configuration ใช้สำหรับการเข้าโปรแกรมระบบ
ตู้สาขา ซึ่งเป็นลักษณะของ webpage แบบ GUI

MOXA serial device



MOXA

MOXA serial device

ตัว MOXA ทำหน้าที่แปลงสัญญาณข้อมูล Billing จากตู้สาขาโทรศัพท์ ไปยัง Server ของระบบ Billing โดยการแปลงสัญญาณ IP ออกทาง Serial port

Q&A

