



OmniVista 4760 Network Management

Topology & Alarms

OmniVista 4760

Topology ดูภาพรวมของระบบเครือข่าย IP Alcatel-Lucent

Alarms Real time monitoring และจัดการ Alarm

Configuration GUI Configuration, Telnet configuration



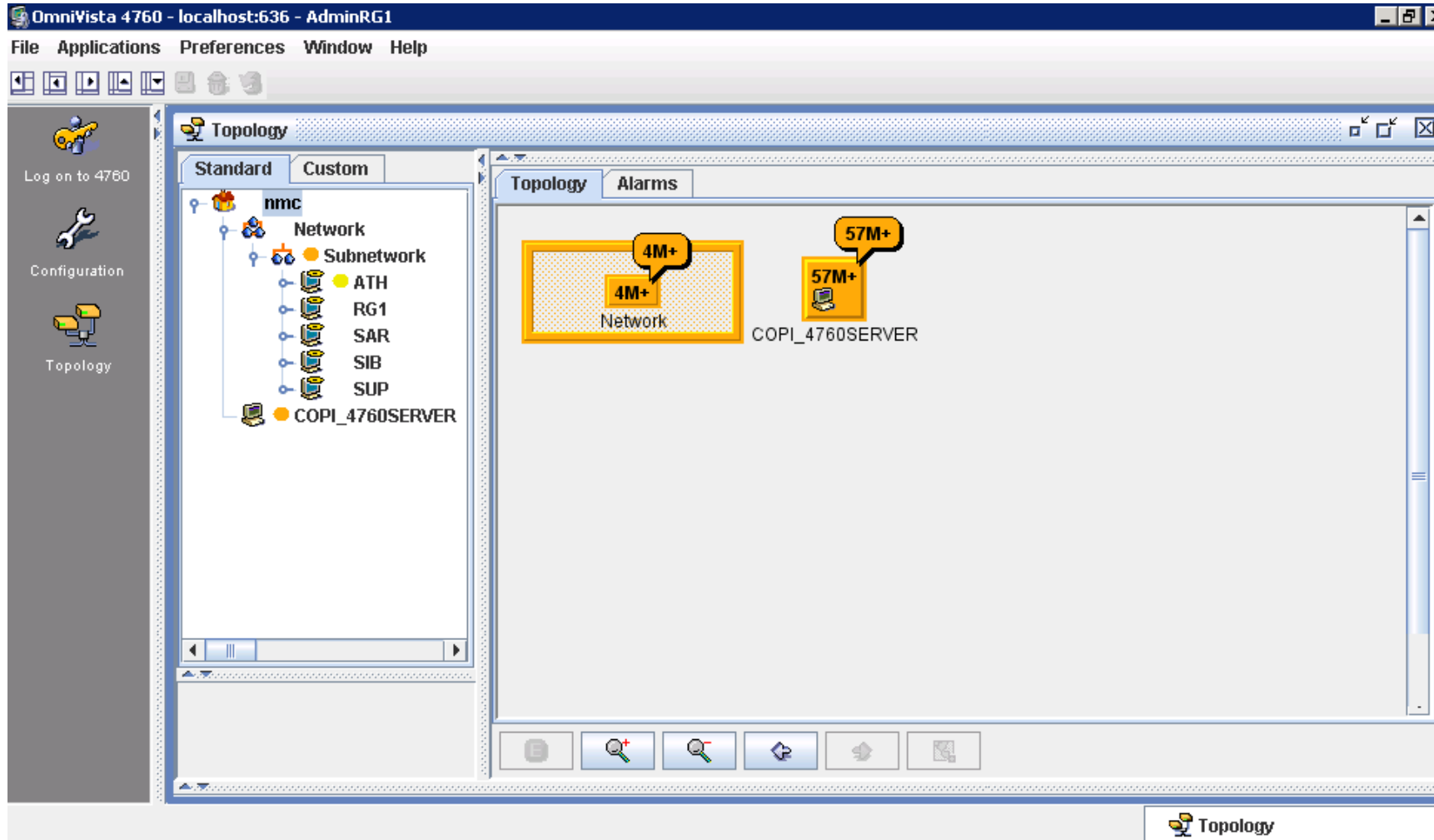
User Log-in

บัญชีผู้ใช้จะแตกต่างกันตามแต่ละเขต

User Name	Password
AdminNmc	moisct2010
AdminRG1	12345678
AdminRG2	12345678
AdminRG3	12345678
AdminRG4	12345678
AdminRG5	12345678
AdminRG6	12345678
AdminRG7	12345678
AdminRG8	12345678
AdminRG9	12345678
AdminRG10	12345678
AdminRG11	12345678
AdminRG12	12345678

เมื่อศูนย์สื่อสารเขตแต่ละที่ Log-in บัญชีผู้ใช้ของตนเอง จะเห็นลูกข่ายภายในเขต

สามารถดู Alarm ที่เกิดขึ้นกับระบบโทรศัพท์ลูกข่ายได้ และสามารถเข้าไปรแกรมผ่าน Configuration



Topology & Alarms



OmniVista 4760 - localhost:636 - AdminRG1

File Applications Preferences Window Help

Log on to 4760

Configuration

Topology

Topology

Standard Custom

nmc

- Network
 - Subnetwork
 - ATH
 - RG1
 - 2
 - SAR
 - SIB
 - SUP
 - COPI_4760SERVER

Topology Alarms

		GD3
	MG-SLI 16	MG-SLI 16
MG-PRA T2	MG-PRA T2	

2. MediaGateway Large

GA3		PVMEX
MG-PRA T2	MG-APA 8	MG-SLI 16

3. MediaGateway Large

Topology

OmniVista 4760 - localhost:636 - AdminRG1

File Applications Preferences Window Help

Log on to 4760

Configuration

Topology

Topology

Standard Custom

nmc

Network

Subnetwork

ATH

2

RG1

SAR

SIB

SUP

COPI_4760SERVER

Topology Alarms

GA3	MG-SLI 16	GD3
MG-SLI 16	MG-SLI 16	MG-APA 8
MG-PRA T1	MG-PRA T2	

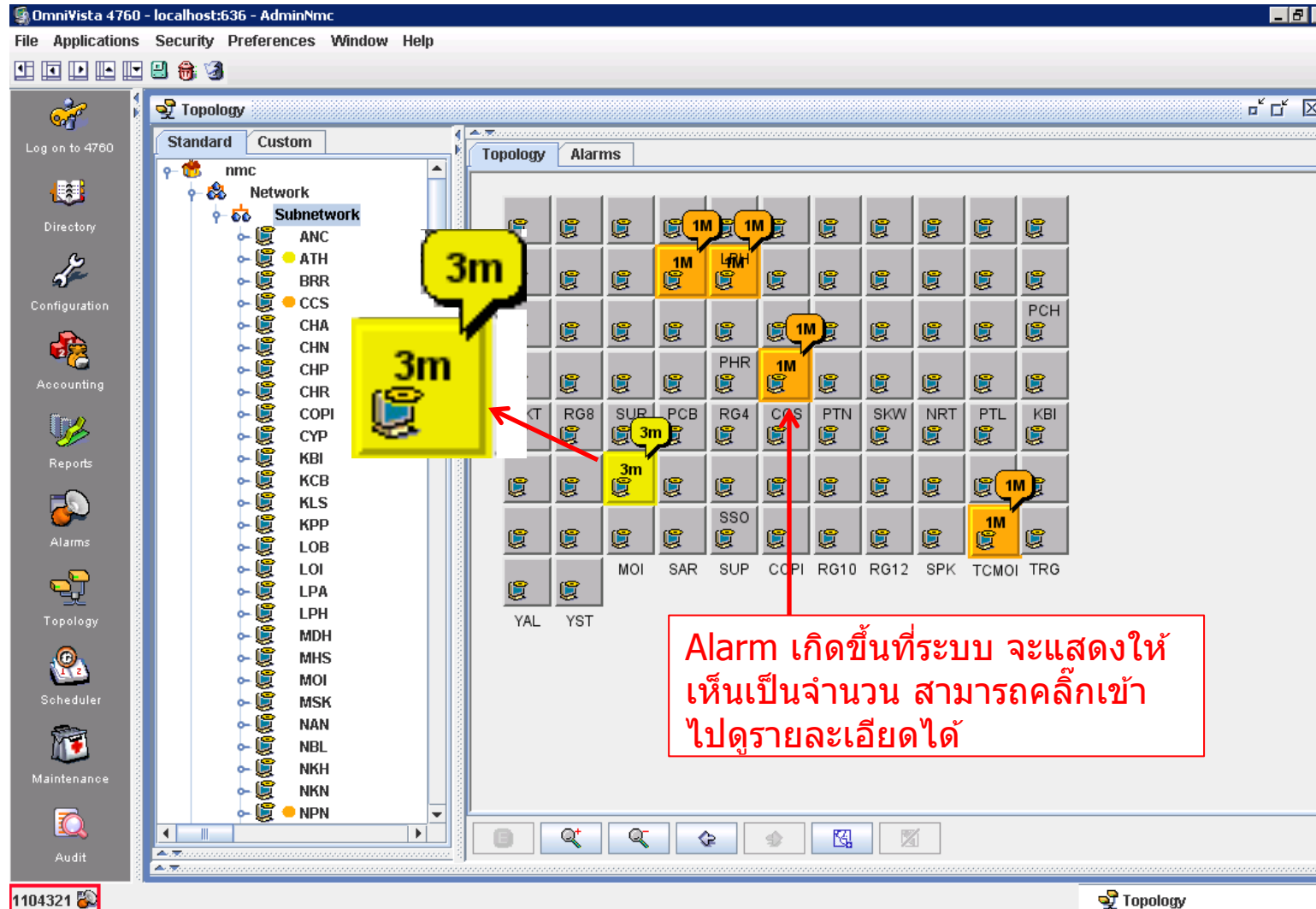
1M

2. MediaGateway Large

แสดง Alarm เกิดขึ้นที่ Board PRA-T2

Topology

บัญชีผู้ใช้ AdminNmc มีสิทธิ์สูงสุดในการเข้าถึงระบบทั้งหมด และเห็น Alarm ที่เกิดขึ้นในเครือข่าย



OmniVista 4760 - localhost:636 - AdminNmc

File Applications Security Preferences Window Help

Topology

Standard Custom

Network

Subnetwork

- ANC
- ATH
- BRR
- CCS
- CHA
- CHN
- CHP
- CHR
- COPI
- CYP
- KBI
- KCB
- KLS
- KPP
- LOB
- LOI
- LPA
- LPH
- MDH
- MHS
- MOI
- MSK
- NAN
- NBL
- NKH
- NKN
- NPN

Alarm grid elements and callouts:

- 3m (top left)
- 3m (middle left)
- 1M (top middle)
- 1M (top right)
- 1M (middle right)
- 1M (bottom right)
- 1M (bottom right)

Alarm grid labels:

- MOI SAR SUP COPI RG10 RG12 SPK TCMOI TRG
- YAL YST

Alarm grid icons: 3m, 1M

Alarm grid text: Alarm เกิดขึ้นที่ระบบ จะแสดงให้เห็นเป็นจำนวน สามารถคลิกเข้าไปดูรายละเอียดได้

1104321

Topology

Topology & Alarms



OmniVista 4760 - localhost:636 - AdminNmc

File Applications Security Preferences Window Help

Log on to 4760

Directory

Configuration

Accounting

Reports

Alarms

Topology

Scheduler

Maintenance

Audit

Topology

Standard Custom

Topology Alarms

nmc

Network

Subnetwork

- ANC
- ATH
- BRR
- CCS
- CHA
- CHN
- CHP
- CHR
- COPI
- CYP
- KBI
- KCB
- KLS
- KPP
- LOB
- LOI
- LPA
- LPH
- MDH
- MHS
- MOI
- MSK
- NAN
- NBL
- NKH
- NKN

2. ACT-28 Interfaces

No.	Severity	Diagnostic	M
1,159,288	Major	Acknowledge	
		Clear	
		Delete	
		Connect	
		Configure	
		Internet Access	
		Detail	

1104328

Topology

เมื่อเข้าไปดู Alarms สามารถเคลียร์ หรือลบ Alarm ได้

Topology & Alarms



ที่หน้า Alarms เมื่อคลิกขวาที่ Alarm แล้วเลือก Details จะเห็นรายละเอียดมากขึ้น

Topology	Alarms
No.	1159319
Managed Object	\Network::Network\Subnetwork::Subnetwork\Node::COP1\Shelf::2\Board::26
Event Type	Equipment Alarm
Notification Date	7/24/13 1:23:45 PM
Probable Cause	Equipment Malfunction
Severity	Major
Reception Date	7/24/13 1:37:16 AM
Notification ID	3315205
Additional Text	Loss of a NPRAE type cpl
Information	Diagnostic Fault ID: 2042
Diagnostic	Loss of a P1 type cpl P1 : Type of lost coupler Loss of a coupler Any transmission with the coupler has become impossible. All the resources previously occupied by the terminals of the lost coupler are released. Check the plugging of the concerned coupler board. If the coupler is correctly installed, reinitialize it. If the problem persists, note the incident with all its information on an observation sheet (problem report), specifying if possible the error context.
Signature	
Action	
Remark	

0 1 0 0 0

Q & A

Thank you for attention