

# วิธีการติดตั้งโปรแกรม ESET

- สามารถติดตั้งได้บน Windows 8, Windows 8.1, Windows 10

[http://10.0.222.10:3128/EEA7.3\\_32Bit.exe](http://10.0.222.10:3128/EEA7.3_32Bit.exe)

[http://10.0.222.10:3128/EEA7.3\\_64Bit.exe](http://10.0.222.10:3128/EEA7.3_64Bit.exe)

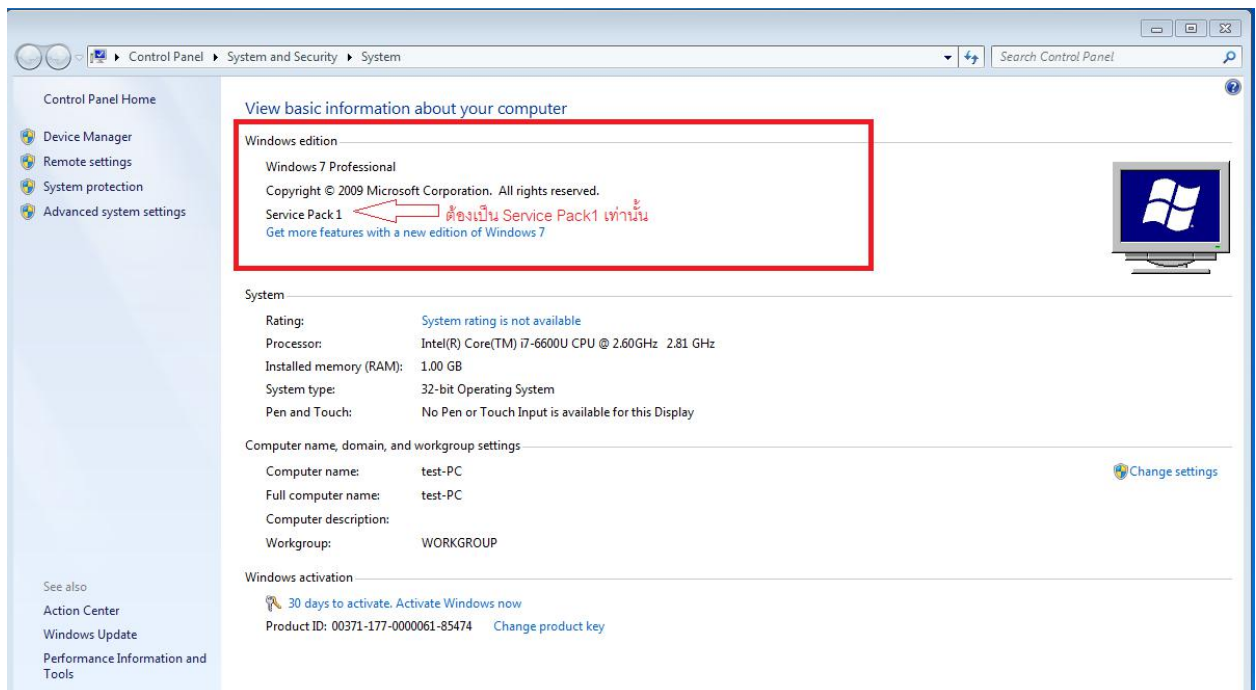
- หากเป็น Windows 7 Service pack 1 ให้ทำการ Update patch

Windows

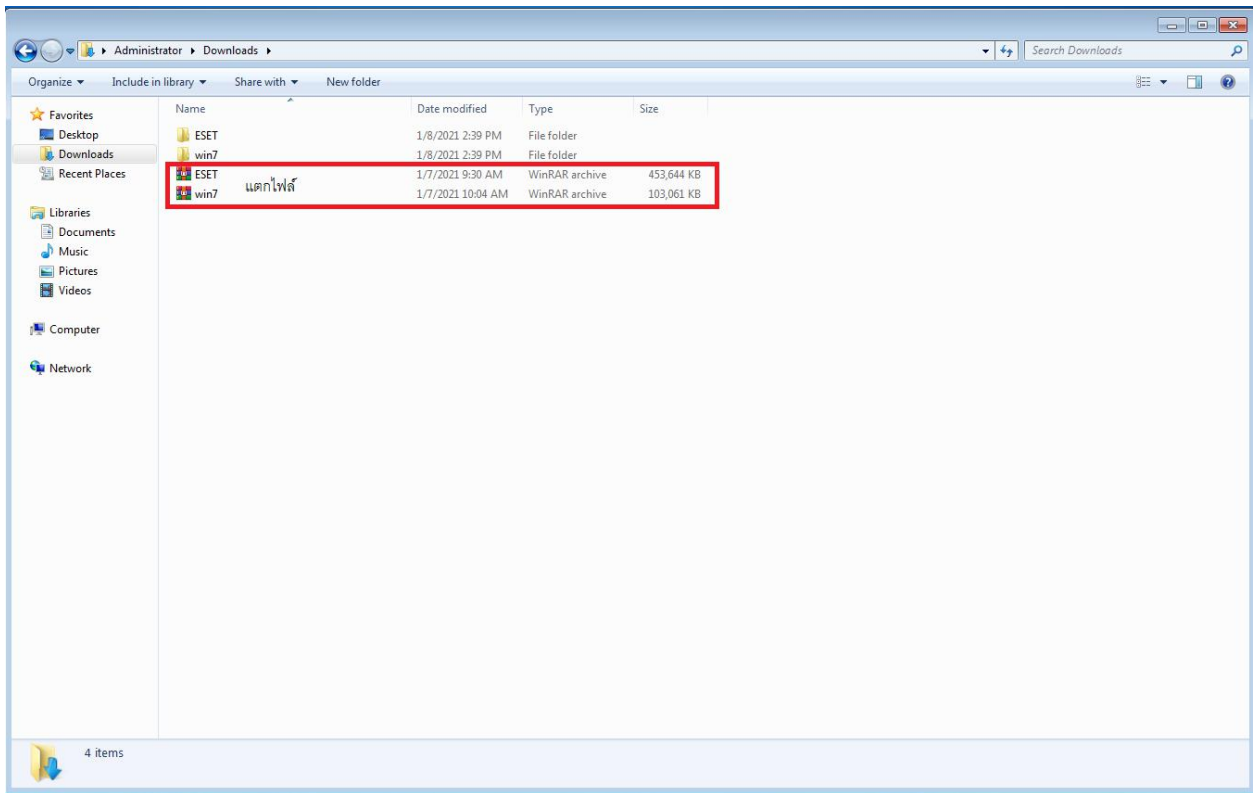
KB4490628 และ KB4474419 ก่อนติดตั้งโปรแกรม

<http://10.0.222.10:3128/win7.rar>

- หากติดตั้ง Patch Windows ไม่ได้ให้ตรวจสอบ Service Windows Update เปิดอยู่หรือไม่ หากไม่เปิด ให้ทำการเปิด Service Windows Update และติดตั้ง Patch Windows Update อีกครั้ง



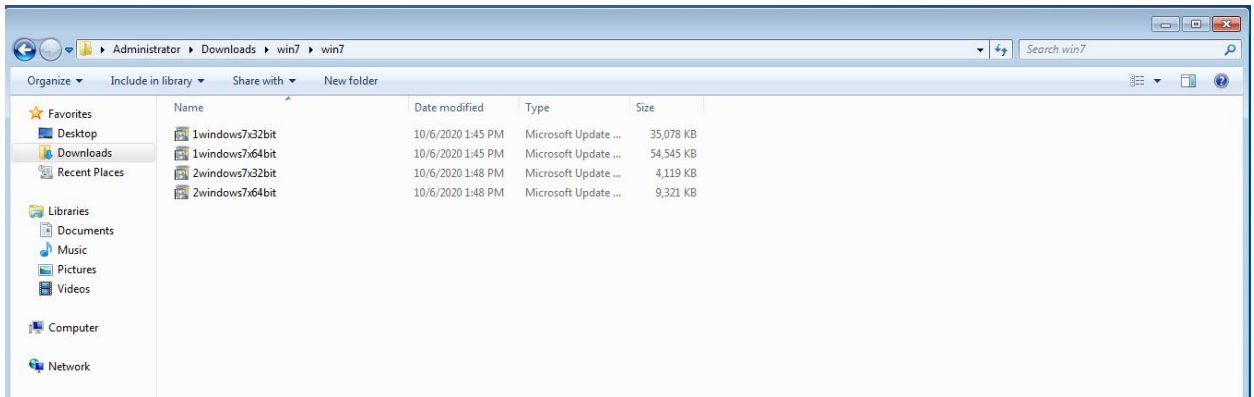
## วิธีติดตั้ง Patch Windows



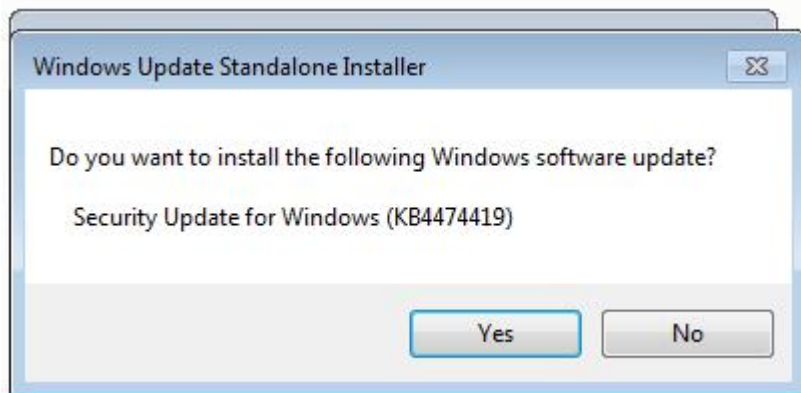
หลังจากแตกไฟล์เข้าไปใน Folder

Run ไฟล์ 1windows7x32bit และ 2windows7x32bit สำหรับ  
Windows 32bit

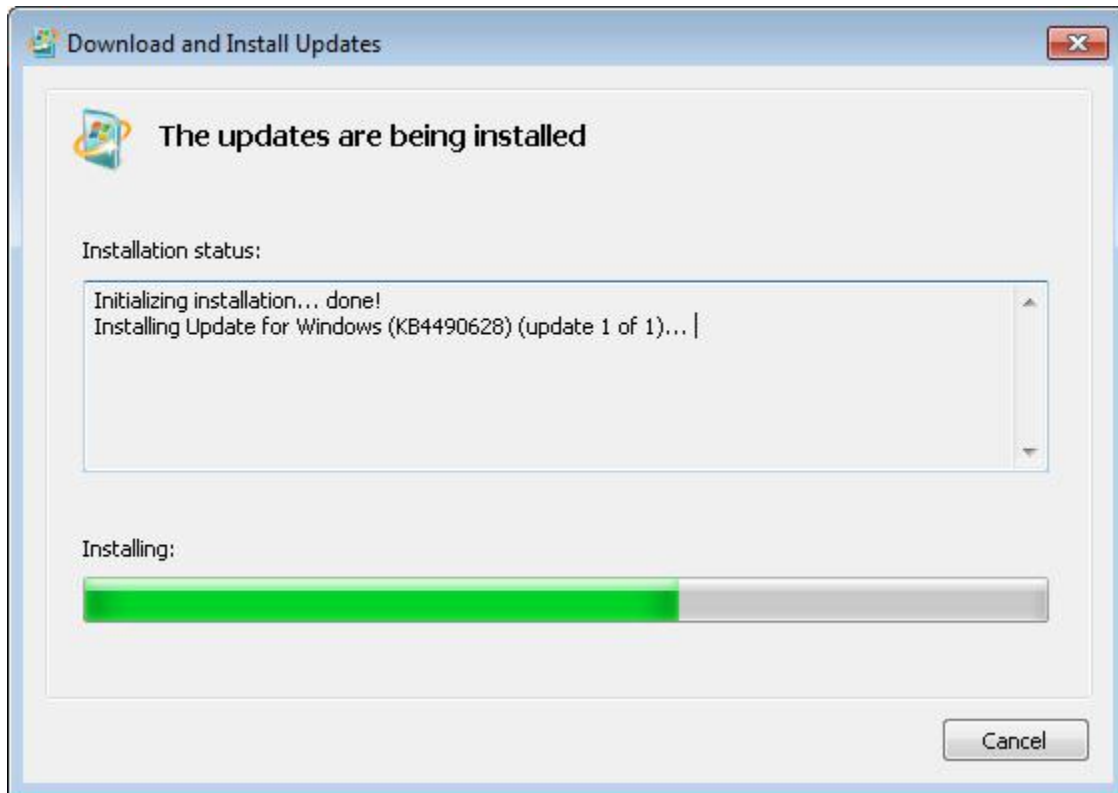
Run ไฟล์ 1windows7x64bit และ 2windows7x64bit สำหรับ  
Windows 64bit



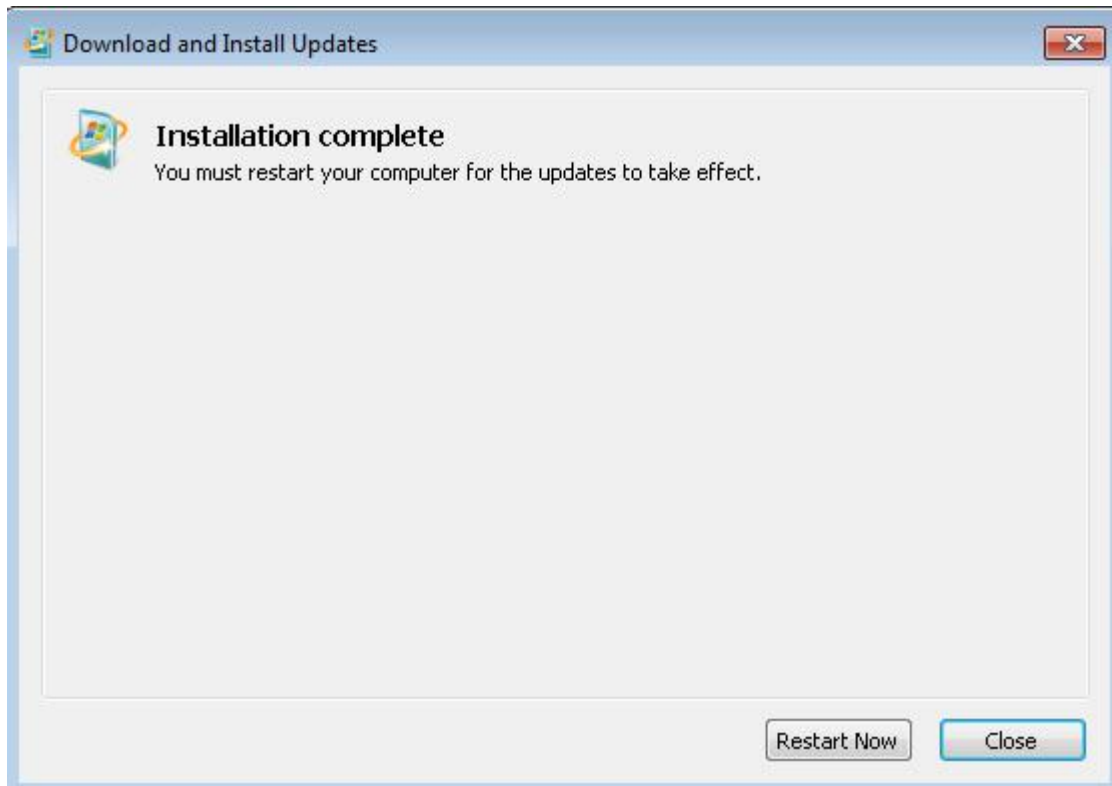
Yes



## รอกันกว่าจะติดตั้งเสร็จ



ติดตั้งให้ครบทั้งสอง Patch แล้วค่อย restart



## รอดติดตั้งตอนกำลัง restart จนเสร็จ

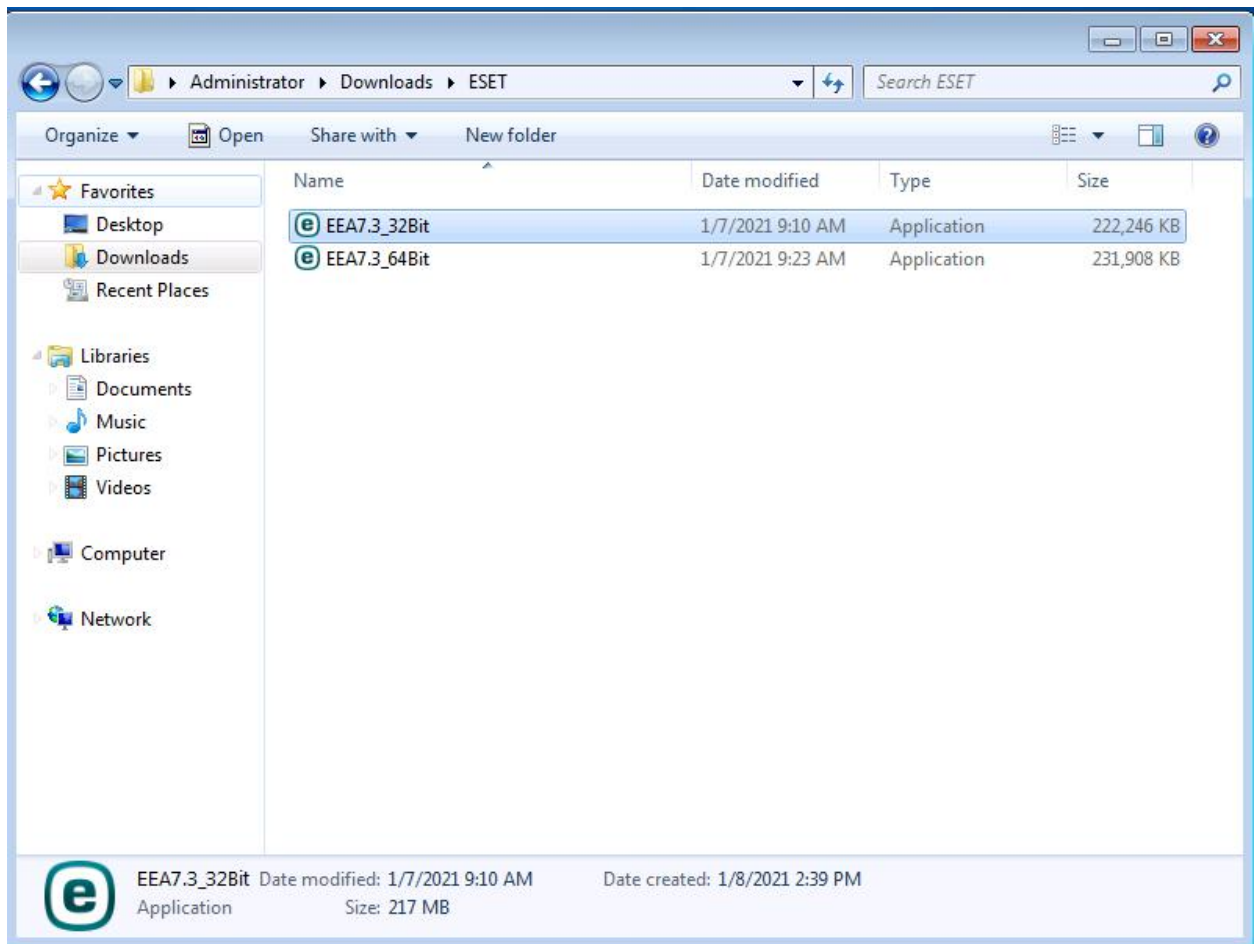


หลังจาก Restart เสร็จ ทำการติดตั้งโปรแกรม ESETต่อ

ให้ Double click ไฟล์

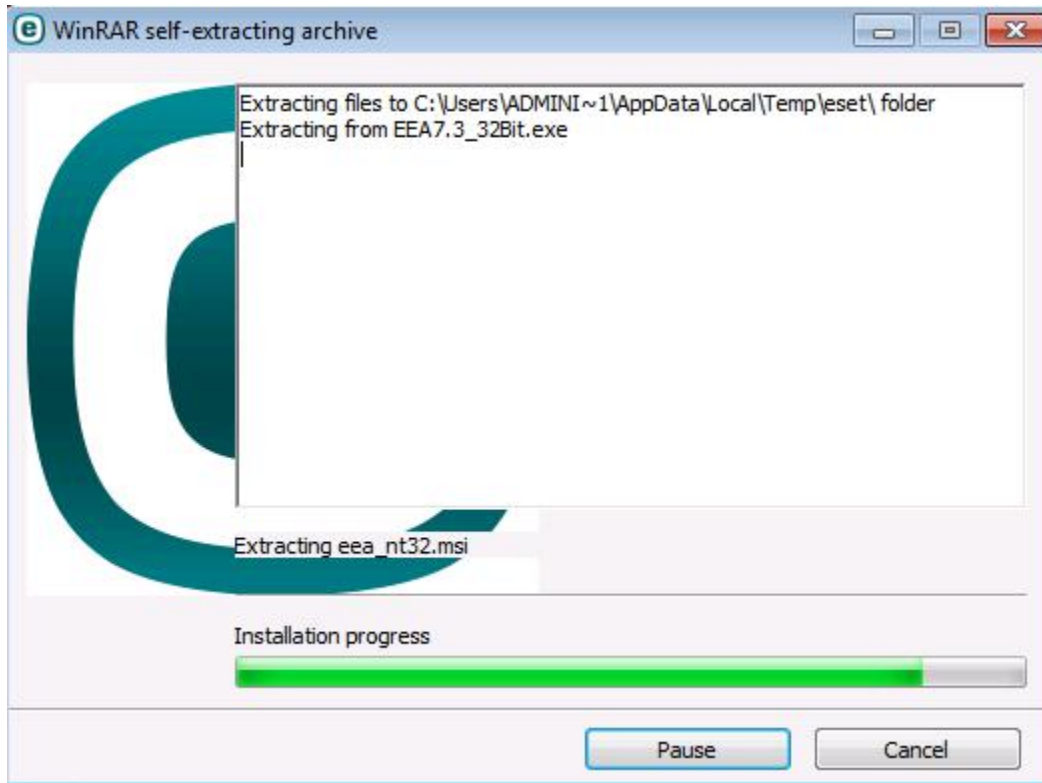
EEA7.3\_32Bit.exe สำหรับ OS 32bit

EEA7.3\_64Bit.exe สำหรับ OS 64bit



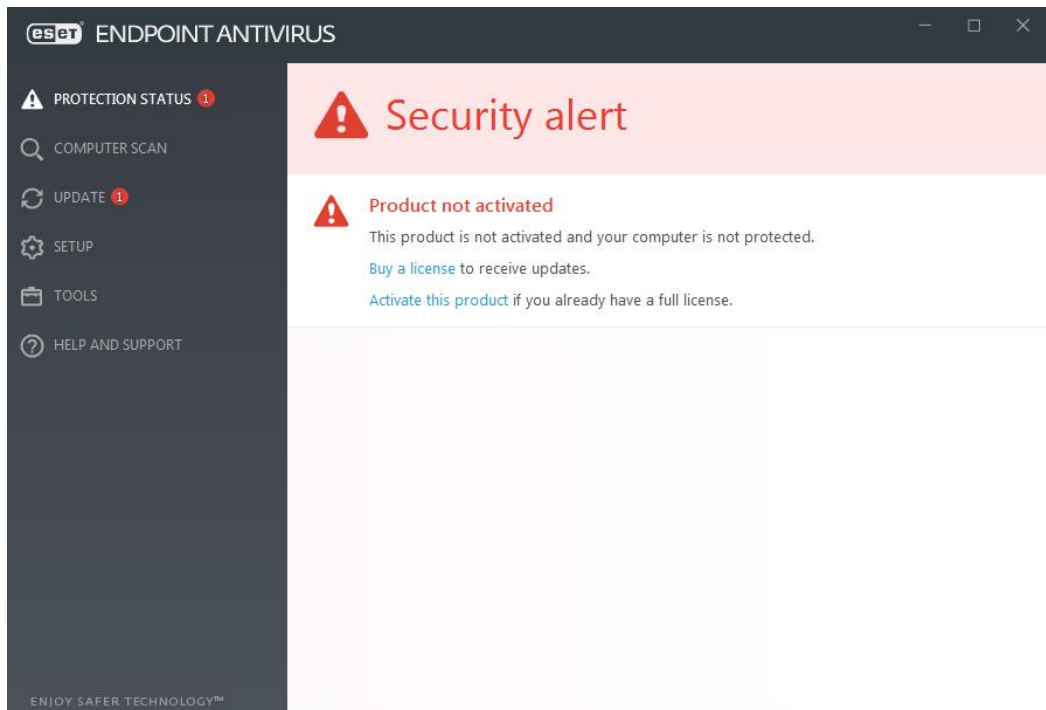
รอนเสร็จ

Windows บ้างตัวจะให้กด Yes ระหว่างติดตั้ง 2 ครั้ง

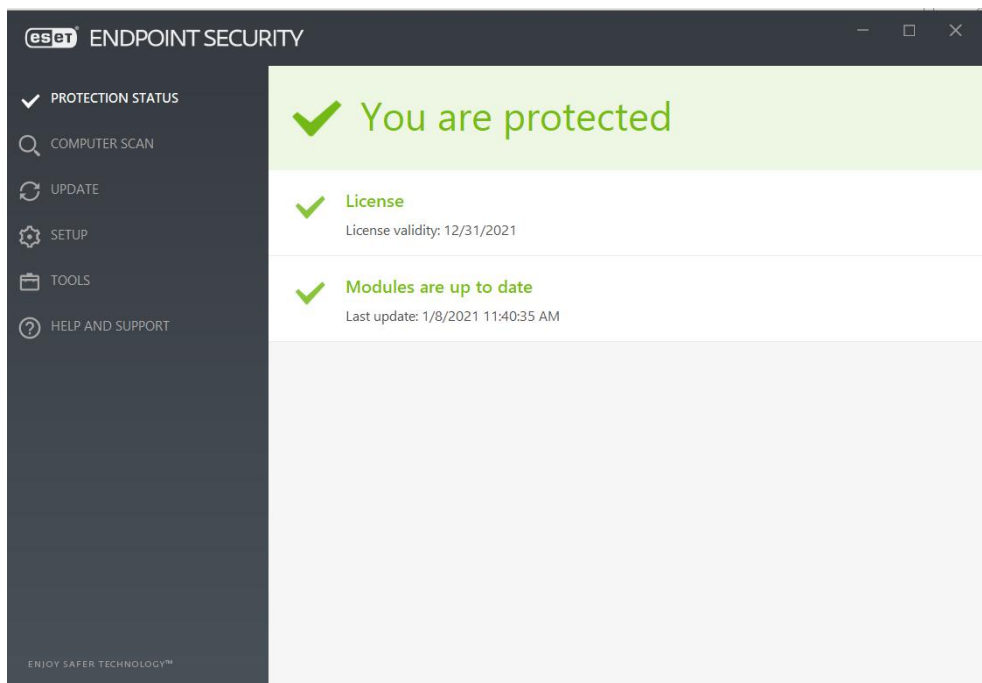




หลังจากติดตั้งสำเร็จ รอประมาณ 2-5 นาที โปรแกรมจะ Update เอง  
อัตโนมัติ

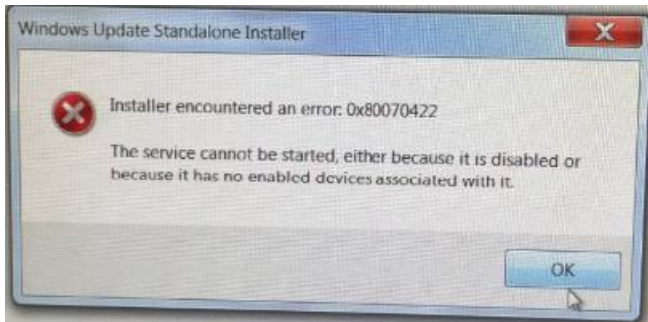


จนขึ้นสีเขียวแสดงว่าเสร็จเรียบร้อยแล้ว



กรณีเกิดปัญหา

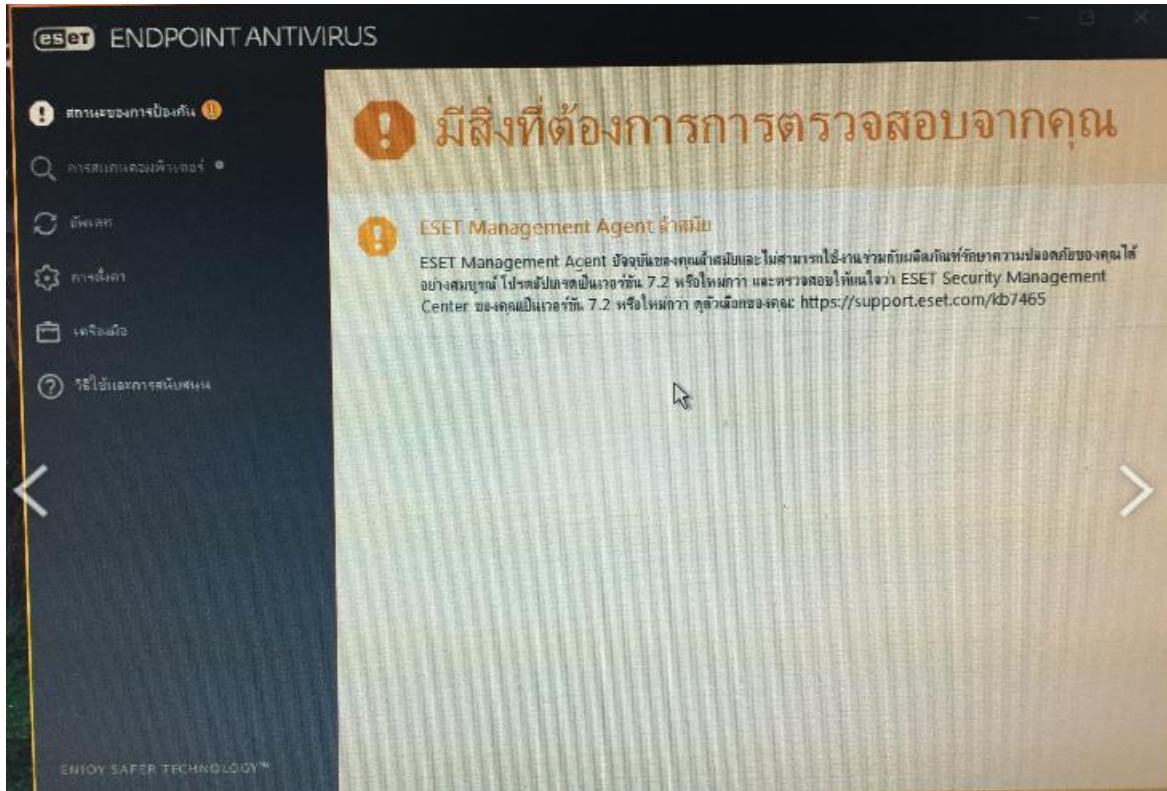
จากรูปคือปิด service update ของ Windows



วิธีแก้ไข

เปิดการ Update patch ของ windows

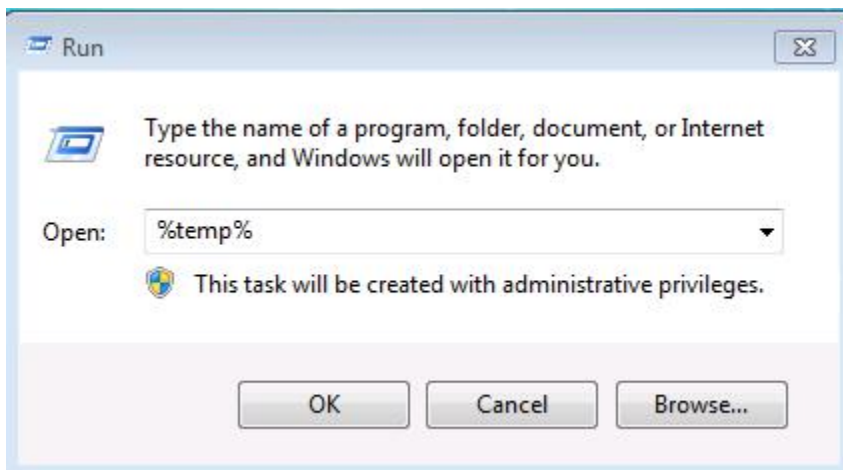
จากรูปคือติดตั้งโปรแกรมไม่ครบ



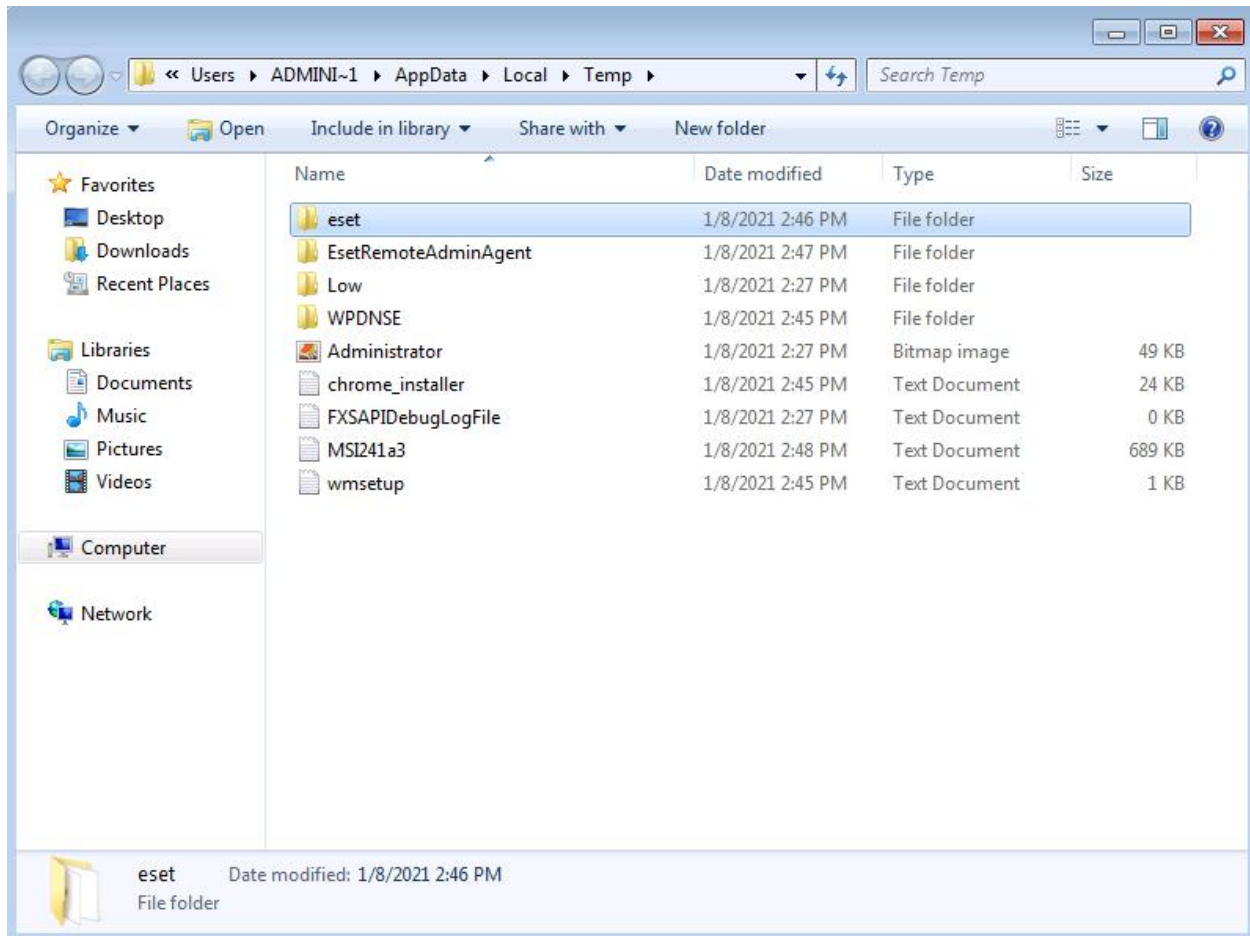
วิธีแก้ไข

ให้ติดตั้งโปรแกรมเพิ่มเติม โดย เข้าที่ Start>Run

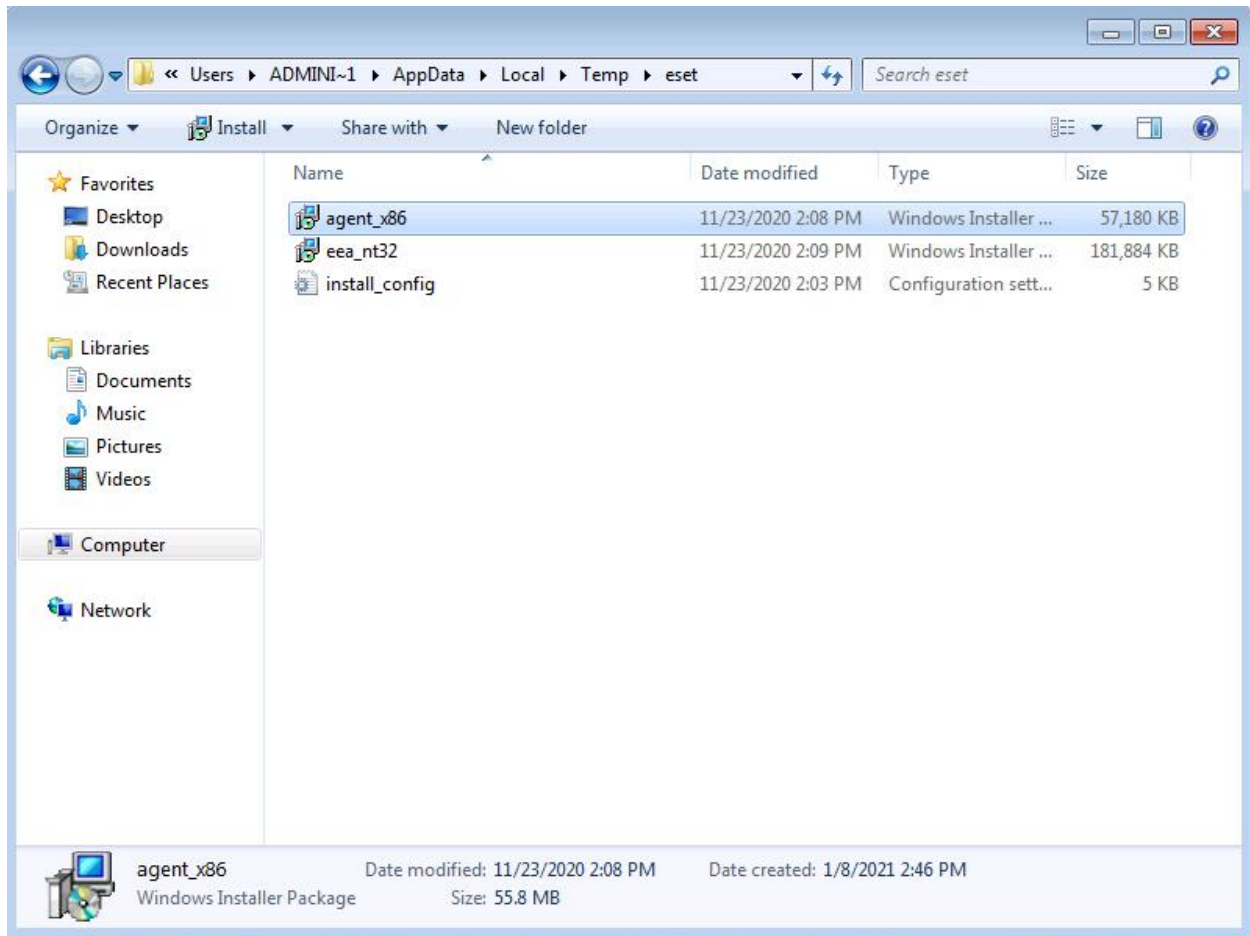
พิมพ์ %temp%



# ဖော် Folder eset



Double click ไฟล์ agent\_x86.msi



## Next ไปจนเสร็จ

