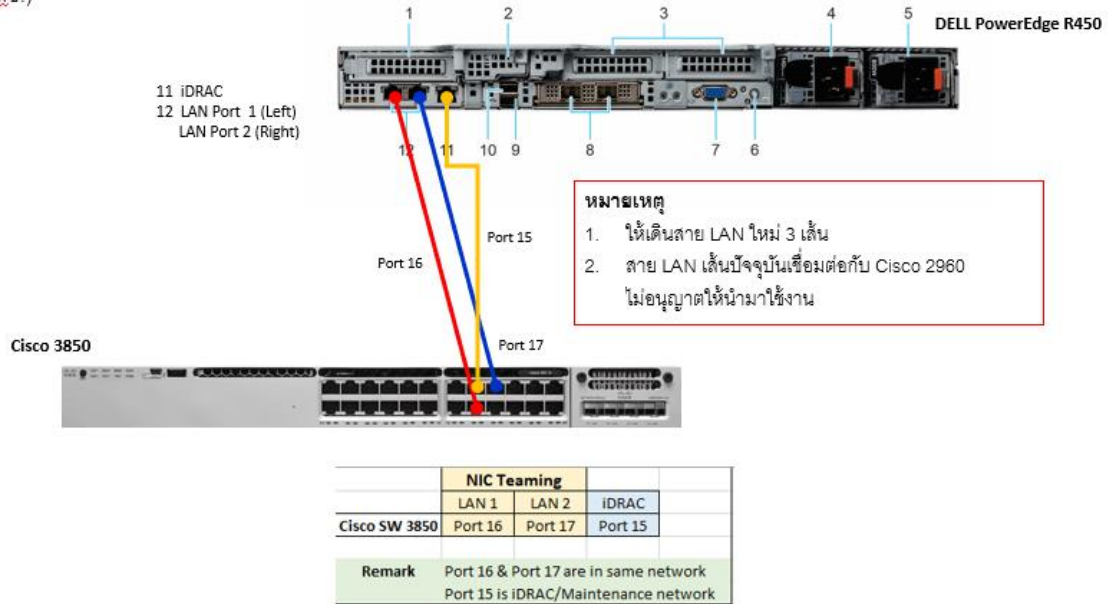


ขั้นตอนการดำเนินงานสำหรับงานติดตั้ง Antivirus Server (DELL PowerEdge R450)

1. Diagram การเชื่อมต่อ Antivirus Server (Dell PowerEdge R450) กับ Cisco 3850 ที่ ศูนย์เทคโนโลยีสารสนเทศ และการสื่อสารเขต 1-12 (ศสข.)

Diagram การเชื่อมต่อ Antivirus Server (Dell PowerEdge R450) กับ Cisco 3850 ที่ ศูนย์เทคโนโลยีสารสนเทศและการสื่อสารเขต 1-12 (ศสข.)

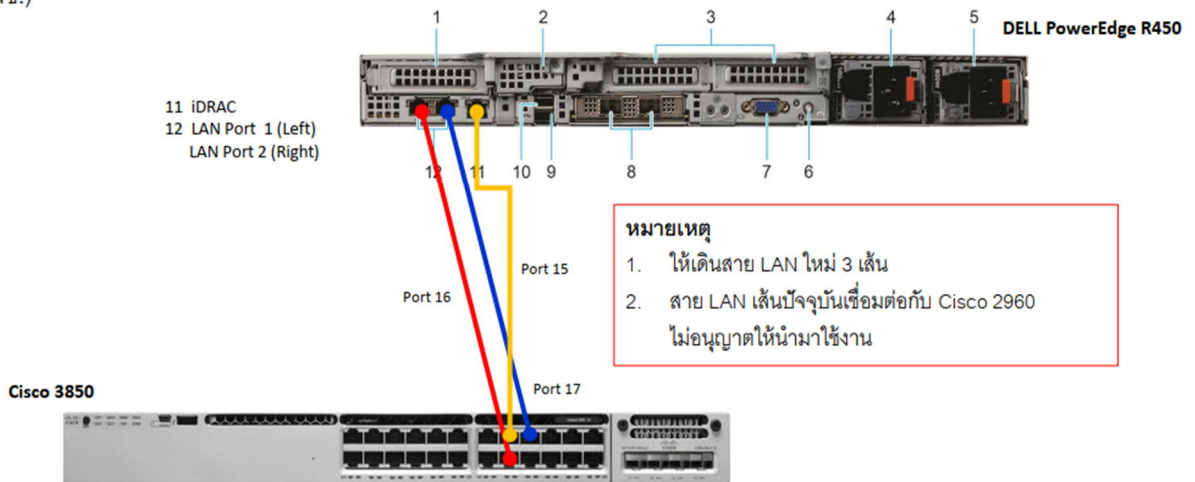


2. เดินสาย LAN ใหม่ 3 เส้น เชื่อมต่อตาม Diagram (ถ้าต่อสลับจะใช้งานไม่ได้)
3. ไม่อนุญาตให้นำสาย LAN ปัจจุบันที่เชื่อมต่อกับ Cisco 2960 มาใช้งาน
4. Mark Label หัว-ท้าย สาย LAN ทั้ง 3 เส้น และสาย Power 2 เส้น
5. โทรประสานงานกับทาง Active Media 085-480-4710 เพื่อ Remote check

--END--

ขั้นตอนในการทำ Marker Type A ของงาน MOI (ศูนย์เขต) (ศสข.)

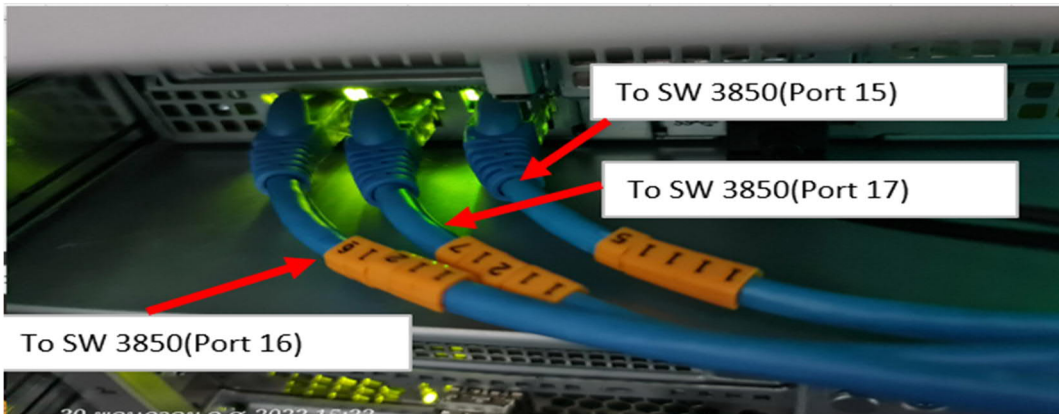
Diagram การเชื่อมต่อ Antivirus Server (Dell PowerEdge R450) กับ Cisco 3850 ที่ ศูนย์เทคโนโลยีสารสนเทศและการสื่อสาร เขต 1-12 (ศสข.)



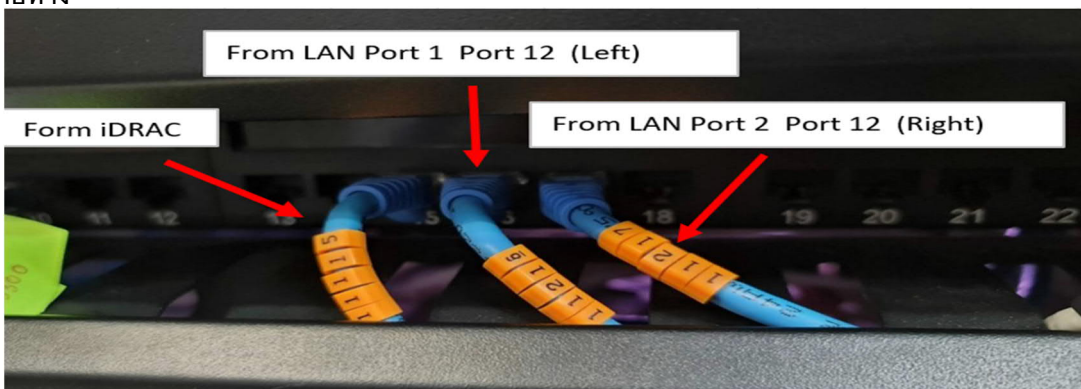
NIC Teaming			
	LAN 1	LAN 2	iDRAC
Cisco SW 3850	Port 16	Port 17	Port 15
Remark	Port 16 & Port 17 are in same network Port 15 is iDRAC/Maintenance network		

	Dell Power Edge R450		CISCO SW 3850	
Type	Port ต้นทาง	Marker ต้นทาง	portปลายทาง	Markerปลายทาง
A	iDRAC (Port 11)	11115	15	11115
A	LAN Port 1 Port 12 (Left)	11216	16	11216
A	LAN Port 2 Port 12 (Right)	11217	17	11217

ต้นทาง



ปลายทาง



****หมายเหตุ สามารถเช็ค LED Status ก่อนโทรแจ้ง Active media ดังนี้ครับ**



มุมมองจากด้านหน้าอุปกรณ์

1. กรณี LED status ไม่มีแสง สามารถกดเพื่อ on status