

# User Manual

## การใช้งานโปรแกรม NOVA



โครงการค่าสร้างการรับรู้สู่ประชาชนด้วยป้ายประชาสัมพันธ์อัจฉริยะ  
สำนักงานปลัดกระทรวงมหาดไทย

# สารบัญ

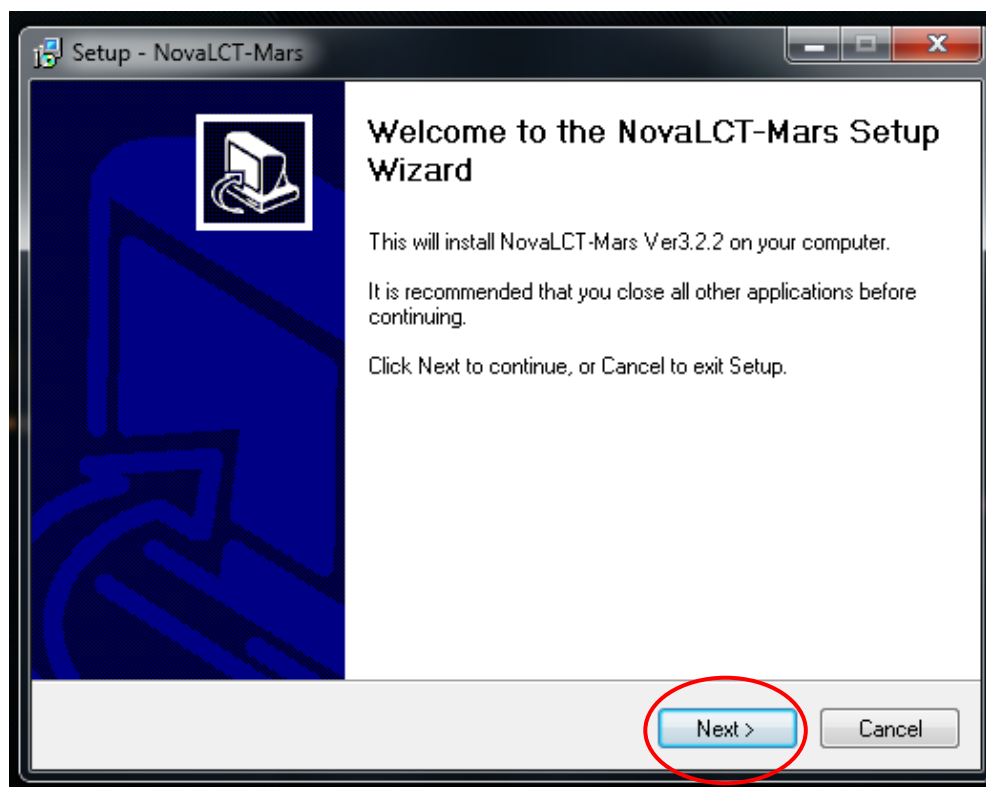
เรื่อง	หน้า
การติดตั้ง โปรแกรม NovaLCT-Mars.....	1
ส่วนประตต่างๆ ของโปรแกรม NovaLCT-Mars.....	5
การใช้งานโปรแกรม NovaLCT-Mars.....	7
1. การใช้คำสั่ง Screen Configuration.....	7
2. การใช้งานคำสั่ง Brightness.....	9
3. การใช้งานคำสั่ง Screen Control.....	10
4. การใช้งานคำสั่ง Monitor.....	10
5. การใช้งานคำสั่ง Function Card.....	11
- ระบบ Munal.....	12
- ระบบ Auto.....	12
การติดตั้ง โปรแกรม NovaStudio.....	13
ส่วนประกอบต่าง ๆ ของโปรแกรม NovaStudio.....	17
การใช้งานโปรแกรม NovaStudio.....	18
การใส่ไฟล์วิดีโอ (VDO).....	19
การใส่ไฟล์รูปภาพ.....	20
การใส่ข้อความ.....	22
การใส่ step หน้าการแสดงผลเพิ่ม.....	24
การบันทึกไฟล์.....	25
การสั่งเปิดไฟล์อัตโนมัติ.....	26

## การติดตั้ง โปรแกรม NovaLCT-Mars

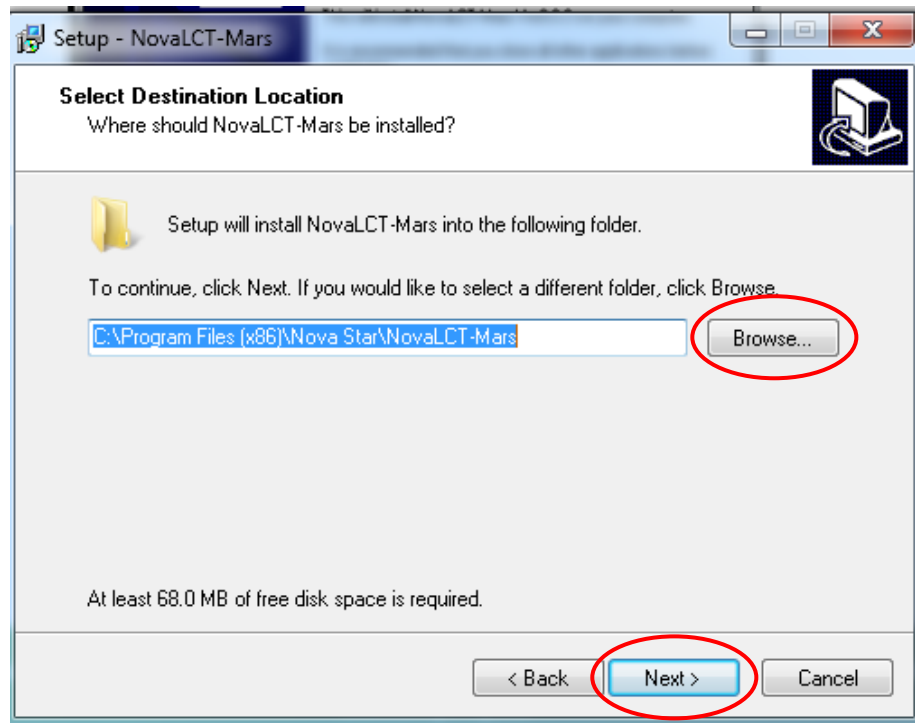
1. เปิดไฟล์ชื่อ NovaLCT-Mars V3.2.2 setup.exe ดังรูป



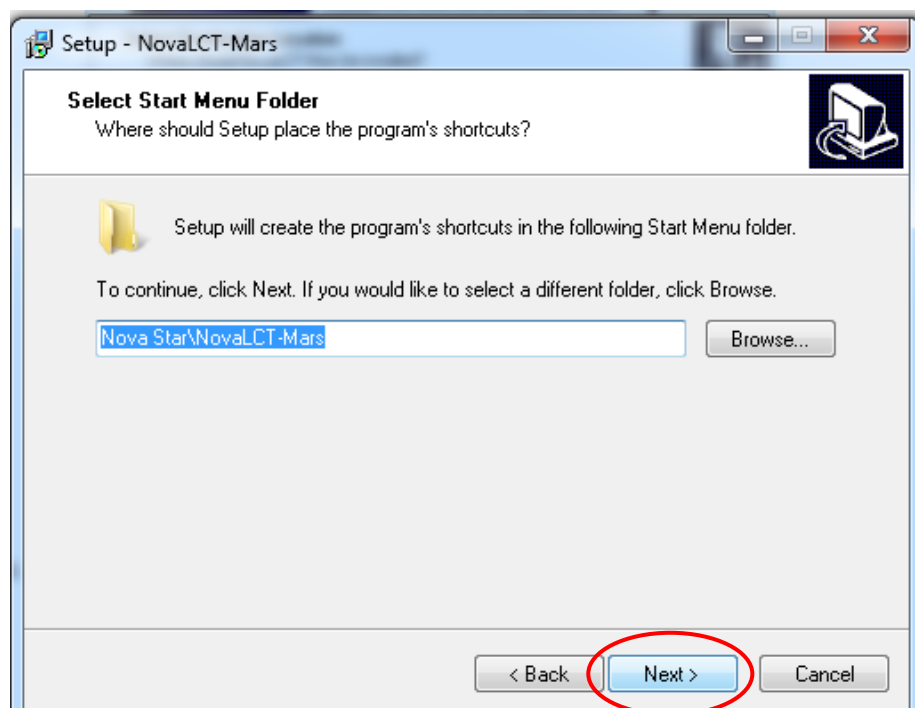
2. กด Next เพื่อดำเนินการติดตั้ง



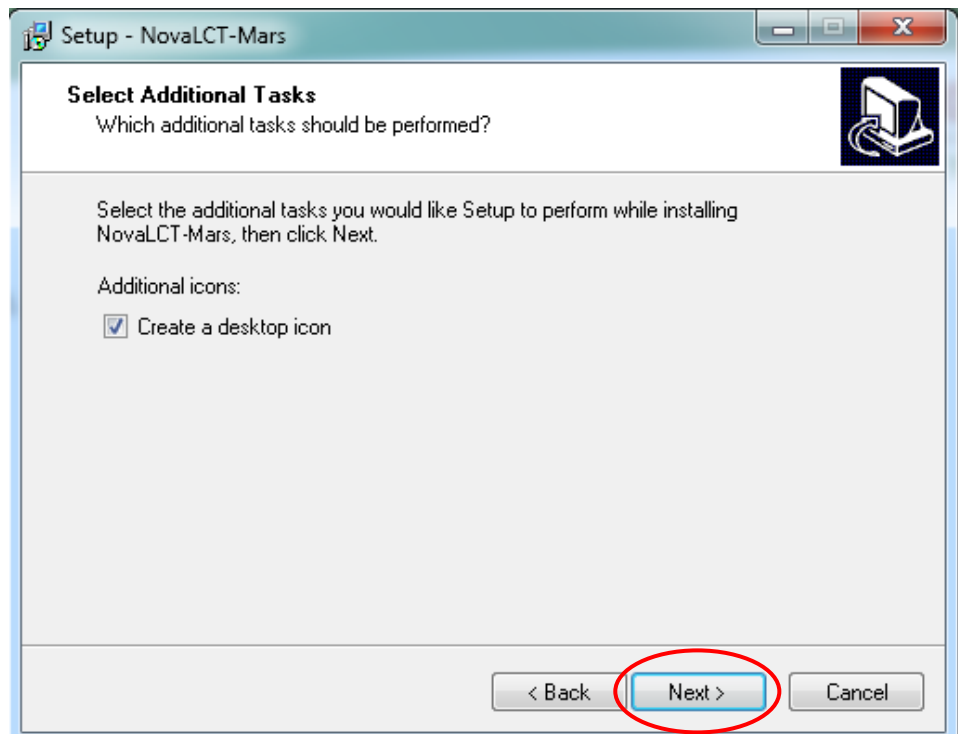
3. ทำการเลือกพื้นที่ในการติดตั้งโปรแกรมลงในเครื่องคอมพิวเตอร์ โดยสามารถเลือกเปลี่ยนพื้นที่ในการติดตั้งได้ด้วยการกดที่ปุ่ม Browse เมื่อเลือกพื้นที่ติดตั้งโปรแกรมแล้ว ให้กดปุ่ม Next เพื่อดำเนินการติดตั้งต่อไป



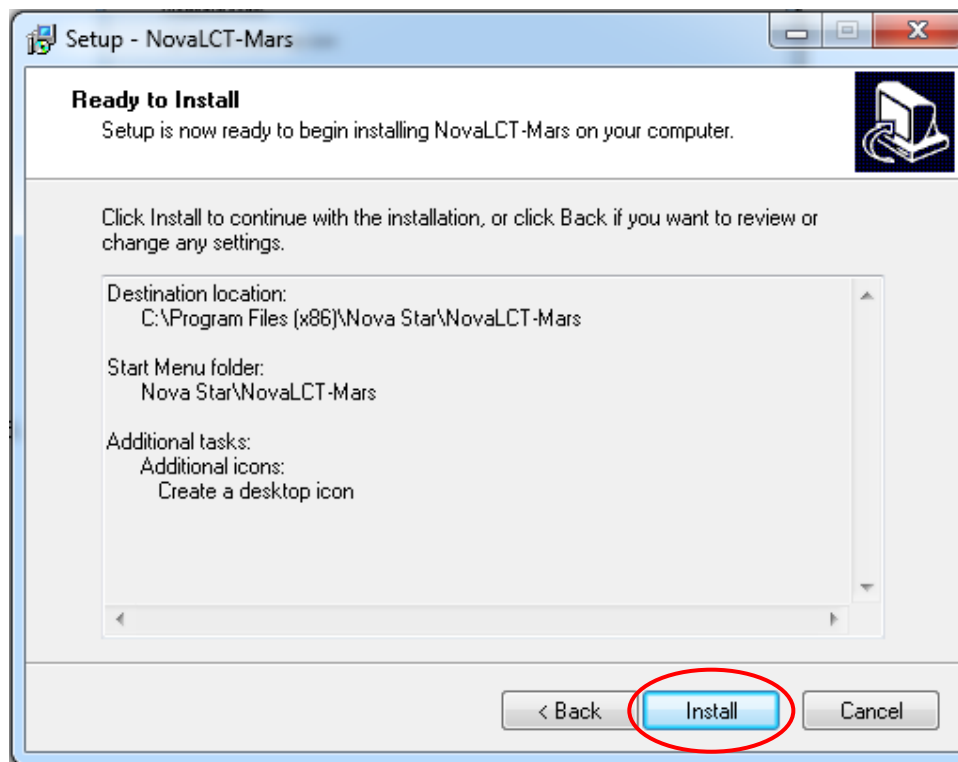
4. จะปรากฏหน้าต่าง Select Start Menu Folder ให้กดปุ่ม Next เพื่อดำเนินการติดตั้งต่อไป



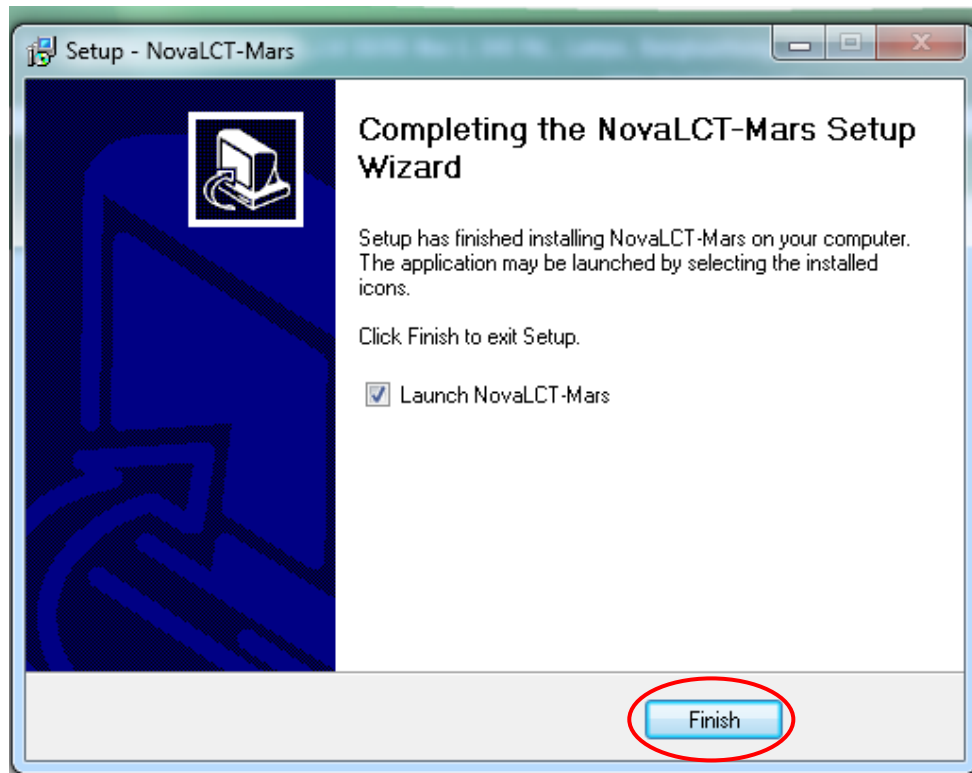
5. จะปรากฏหน้าต่าง Select Additional Tasks ให้กดปุ่ม Next เพื่อดำเนินการติดตั้งต่อไป



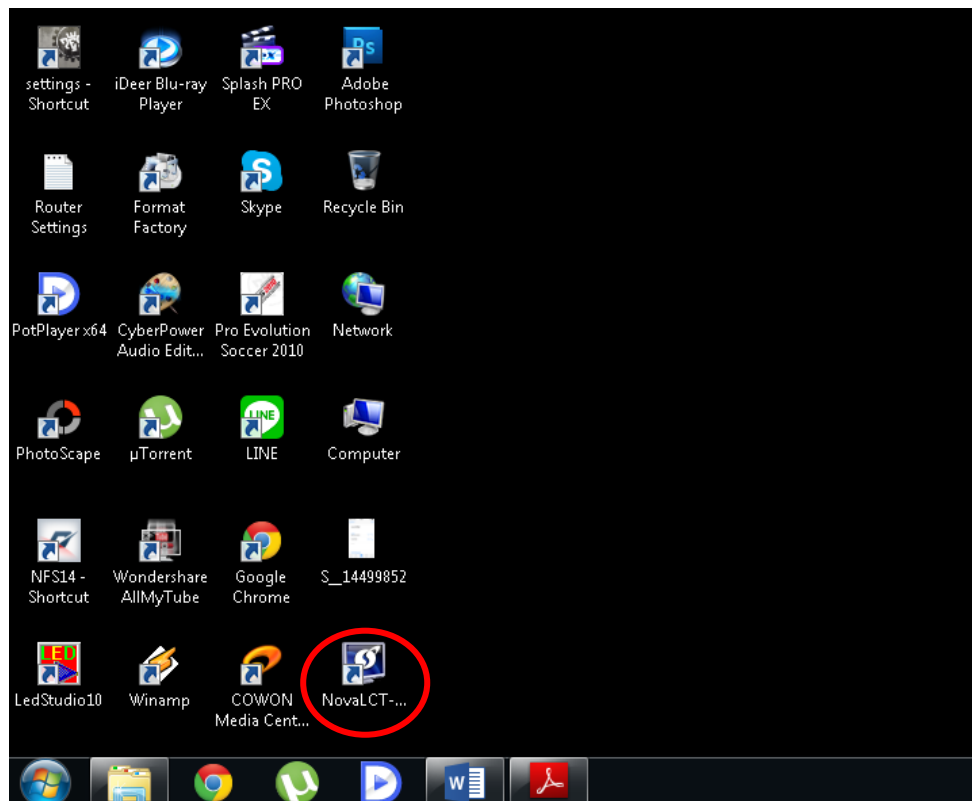
6. จะปรากฏหน้าต่าง Ready to Install ให้กดปุ่ม Install เพื่อดำเนินการติดตั้งต่อไป




7. กด Finish เพื่อจบขั้นตอนการติดตั้งโปรแกรม

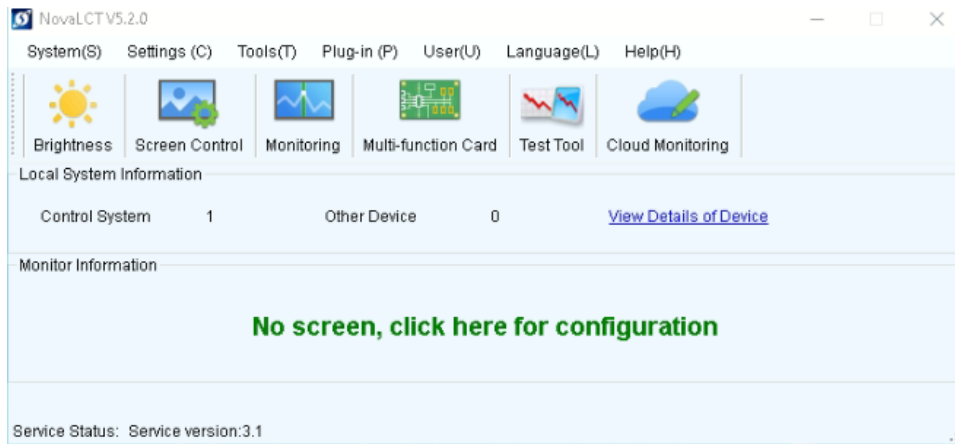


8. บนหน้าจอ Desktop จะปรากฏ Icon โปรแกรม NovaLCT-Mars ดังรูป

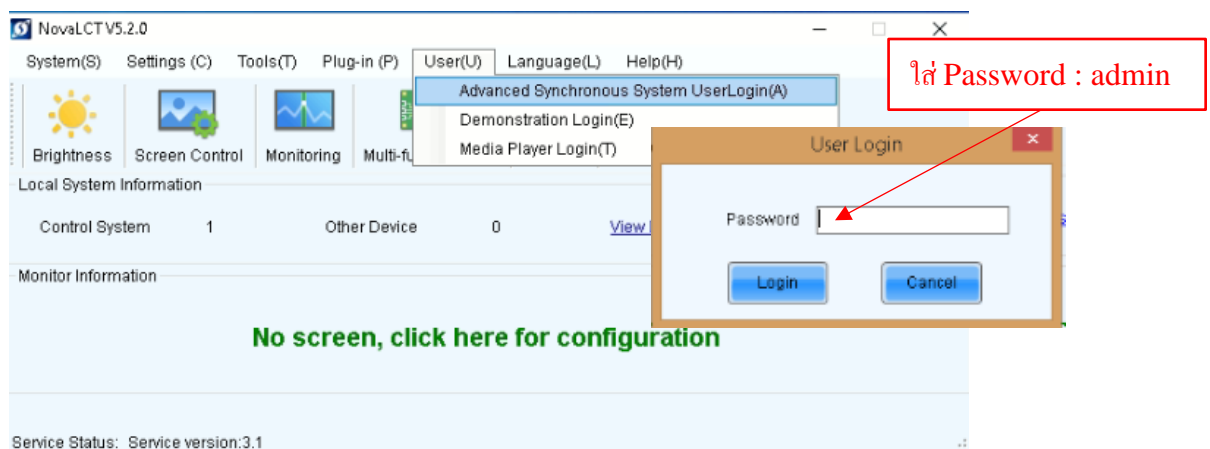


## ส่วนต่างๆ ของโปรแกรม NovaLCT-Mars

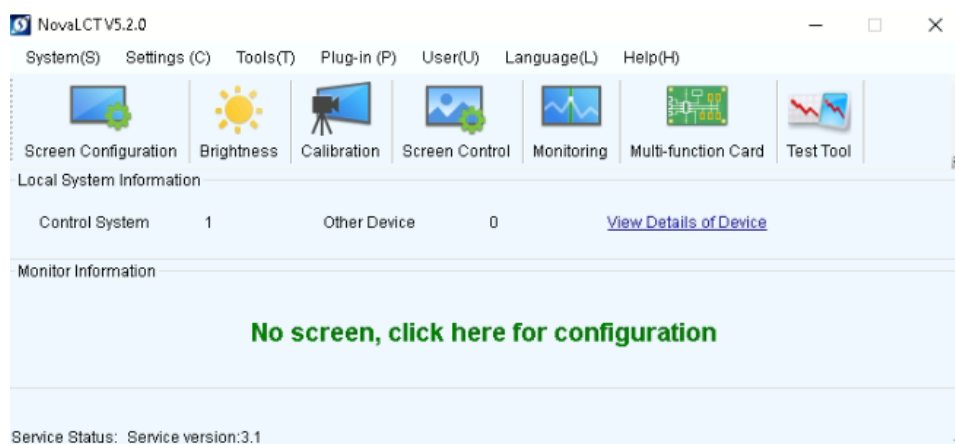
1. คลิก Icon  บน Desktop เพื่อเปิดใช้งานโปรแกรม
2. จะปรากฏชุดคำสั่งของโปรแกรมควบคุม NovaLCT-Mars ในหน้าจอแบบ Basic








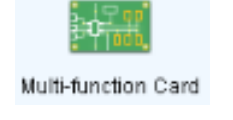
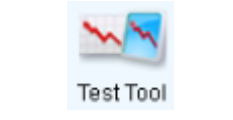
3. คลิกคำสั่ง user เลือก Advanced Synchronous System UserLogin(A) เพื่อเข้าสู่หน้าจอควบคุมการใช้งานแบบ Advance ใส่ password : **admin** แล้วกด Login ดังรูป



4. จะปรากฏหน้าต่างเมนูการใช้งาน โปรแกรมควบคุม NovaLCT-Mars แบบ advance ดังรูป



## 5. ส่วนประกอบหลักของโปรแกรม มีดังนี้

 <p>Screen Configuration</p>	ใช้สำหรับป้อนคำสั่งในการเรียงหน้าจอ และการตั้งค่าความละเอียดของจอภาพ
 <p>Brightness</p>	ใช้สำหรับป้อนคำสั่งในการปรับแสงสว่างและโทนสีของจอภาพ
 <p>Calibration</p>	เป็นฟังก์ชันพิเศษ ( ทางช่างเทคนิค )
 <p>Screen Control</p>	ใช้สำหรับป้อนคำสั่งในการควบคุมจอ
 <p>Monitoring</p>	ใช้สำหรับติดตามดูสถานะการทำงานของจอ
 <p>Multi-function Card</p>	ใช้สำหรับควบคุมการทำงานของฟังก์ชันการ์ด
 <p>Test Tool</p>	ใช้สำหรับการทดสอบการแสดงสีและภาพของจอ LED



## การใช้งานโปรแกรม NovaLCT-Mars

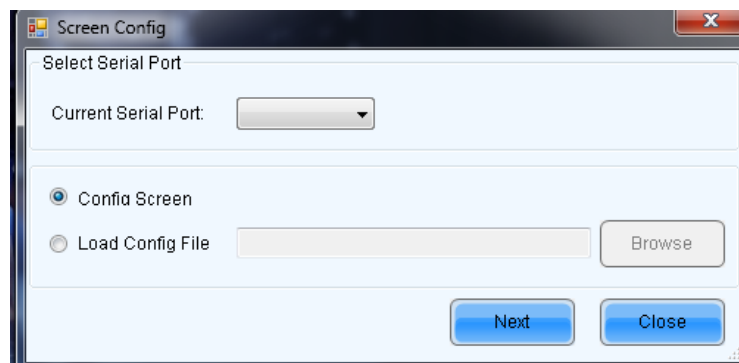
### 1. การใช้คำสั่ง Screen Configuration

#### 1.1 คลิกคำสั่ง Screen Configuration



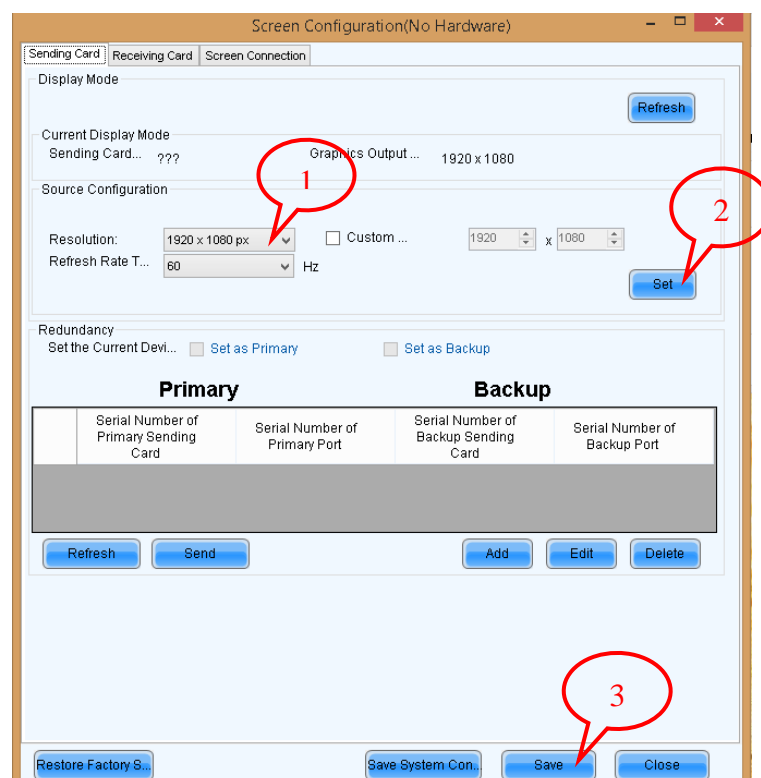
จะปรากฏหน้าต่างโปรแกรมดังรูป จากนั้น

ในช่อง Current Serial Port คอมพิวเตอร์จะทำการสร้าง port ที่ใช้ในการควบคุมจอ LED ขึ้นมา ให้ กด Next เพื่อดำเนินการต่อ



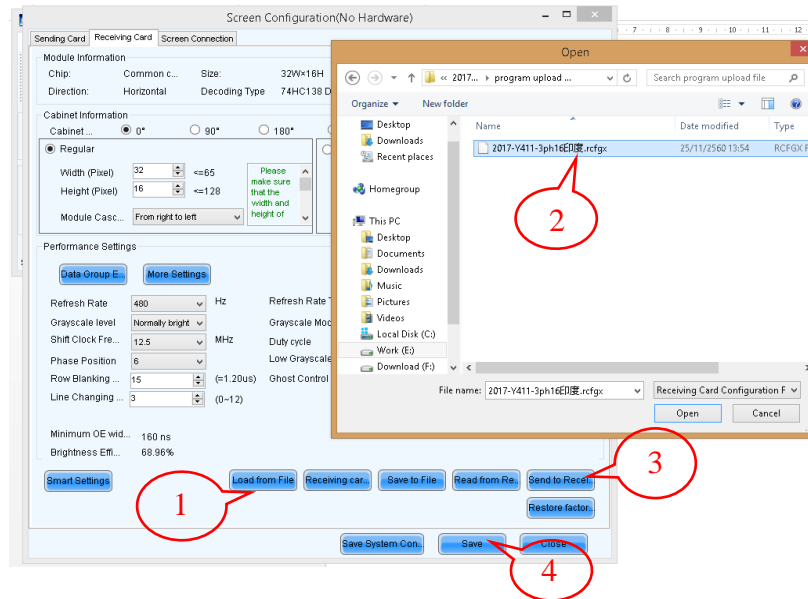
#### 1.2 ทำการตั้งค่า Sending Card ให้ตรงกับค่า Resolution ของจอภาพ

1. หัวข้อ Resolution เลือกค่าตามต้องการ
2. กด Set เพื่อให้ค่าที่เลือกถูกนำไปใช้งาน
3. กด save



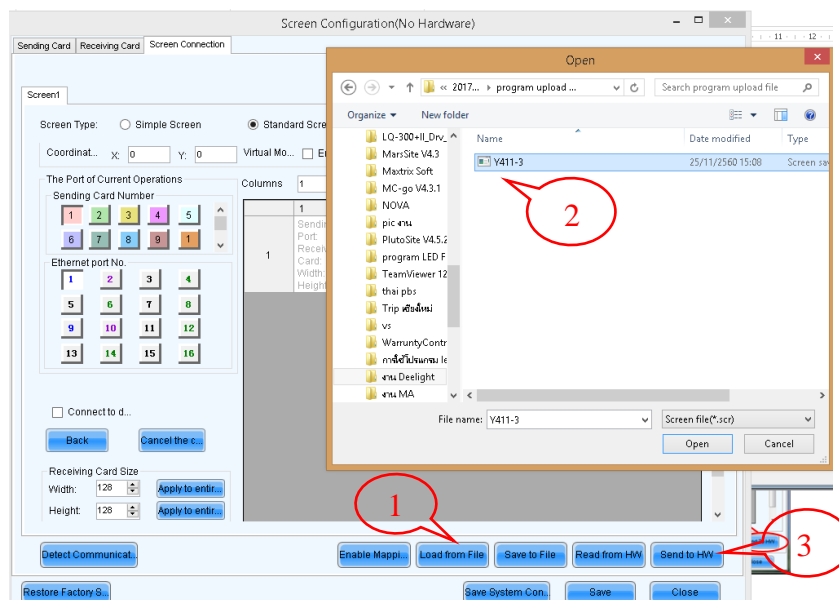
1.3 เข้าไปที่เมนูคำสั่ง Scan board เพื่อทำการโหลดค่าความละเอียด และคุณสมบัติของจอภาพขึ้นมา แล้วส่งค่านี้ไปยัง Receiving Card บนจอ LED ( ค่าจากโรงงาน ) แล้วดำเนินการตามขั้นตอนดังนี้

1. กด Load form File
2. หาไฟล์นามสกุล .rcfgx จากแผ่น ซีดี แล้วกด Open
3. กด Send to Receiving
4. กด Save




1.4 เข้าไปที่เมนู Screen Connection เพื่อทำการโหลดค่าคำสั่งในการเรียงจอ แล้วส่งค่านี้ไปยัง Receiving Card บนจอ LED ( ค่าจากโรงงาน ) แล้วดำเนินการตามขั้นตอนดังนี้

1. กด Load form File
2. หาไฟล์นามสกุล .scr จากแผ่น ซีดี แล้วกด Open
3. กด Send to HW
4. กด Save

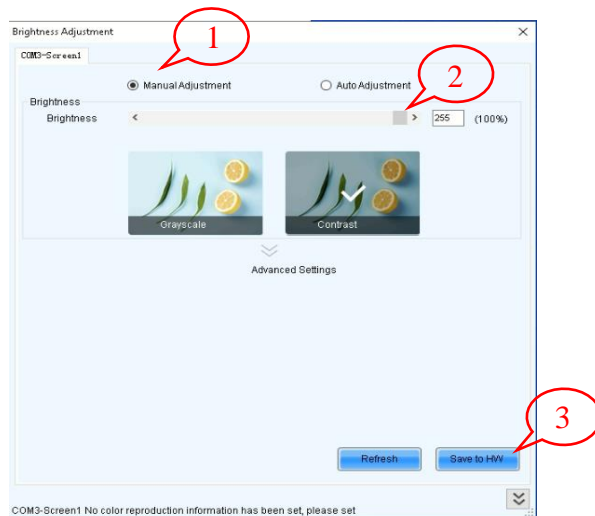


## 2. การใช้งานคำสั่ง Brightness

คลิกคำสั่ง Brightness  จะปรากฏหน้าต่างโปรแกรมดังรูป ใช้เมนู Brightness Adjustment เพื่อปรับค่าความสว่างของจอภาพ

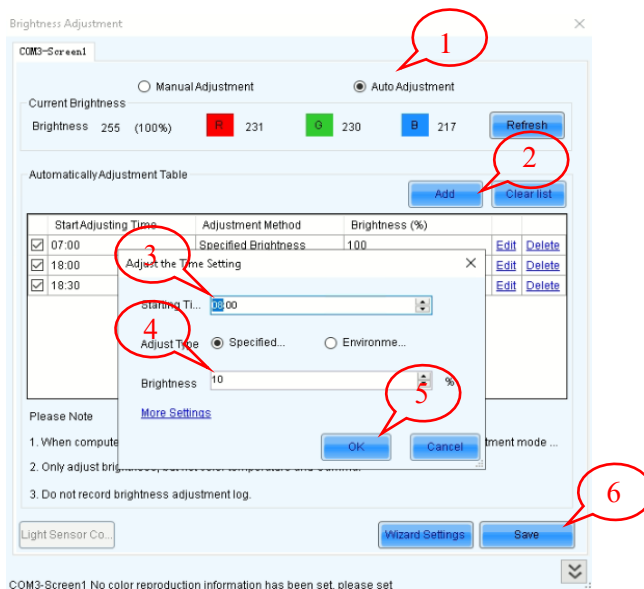
### โหมด Manual Adjustment

1. คลิก Manual Adjustment
2. เลือกปรับค่าความสว่างตามที่ต้องการ
3. กด Save to HW




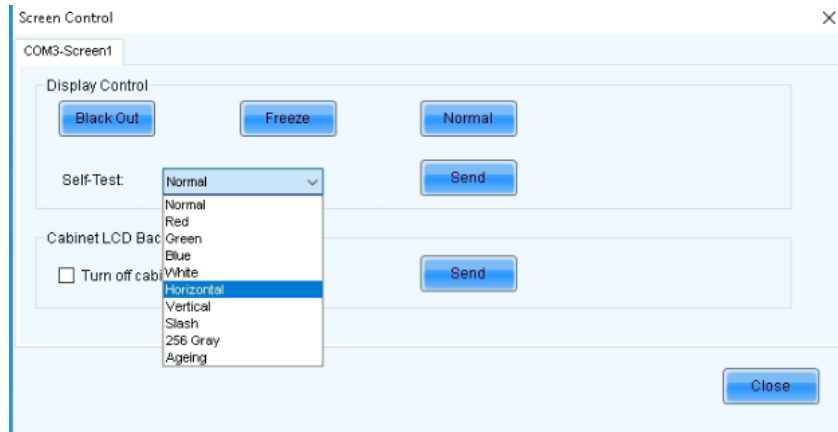
### โหมด Auto Adjustment

1. คลิก Auto Adjustment
2. กดปุ่ม add
3. Start Time : เลือกเวลาการทำงาน
4. Brightness : ตั้งค่าความสว่าง
5. กดปุ่ม Ok เพื่อให้คำสั่งเข้าไปอยู่ในตารางการทำงาน
6. กด save เมื่อตั้งค่าต่างๆแล้วเสร็จ




### 3. การใช้งานคำสั่ง Screen Control

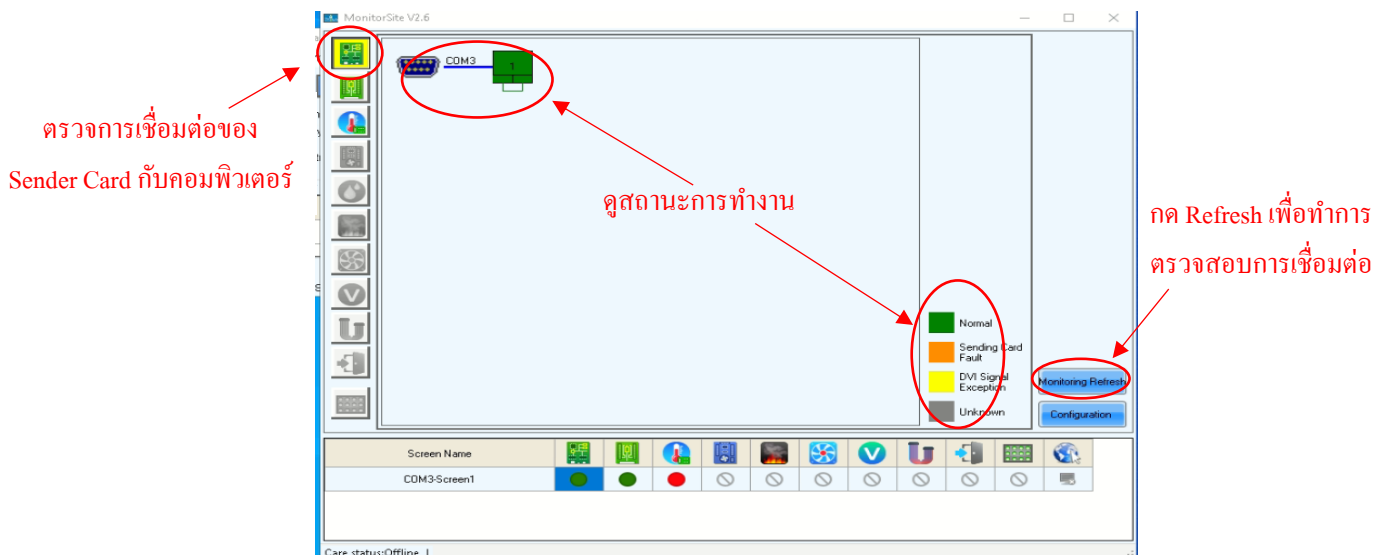
คลิกคำสั่ง Screen Control  จะปรากฏหน้าต่างโปรแกรมดังรูป ในส่วนของ Display Control นี้จะเป็นส่วนของคำสั่งเพื่อใช้ในการทดสอบการทำงานของจอ LED

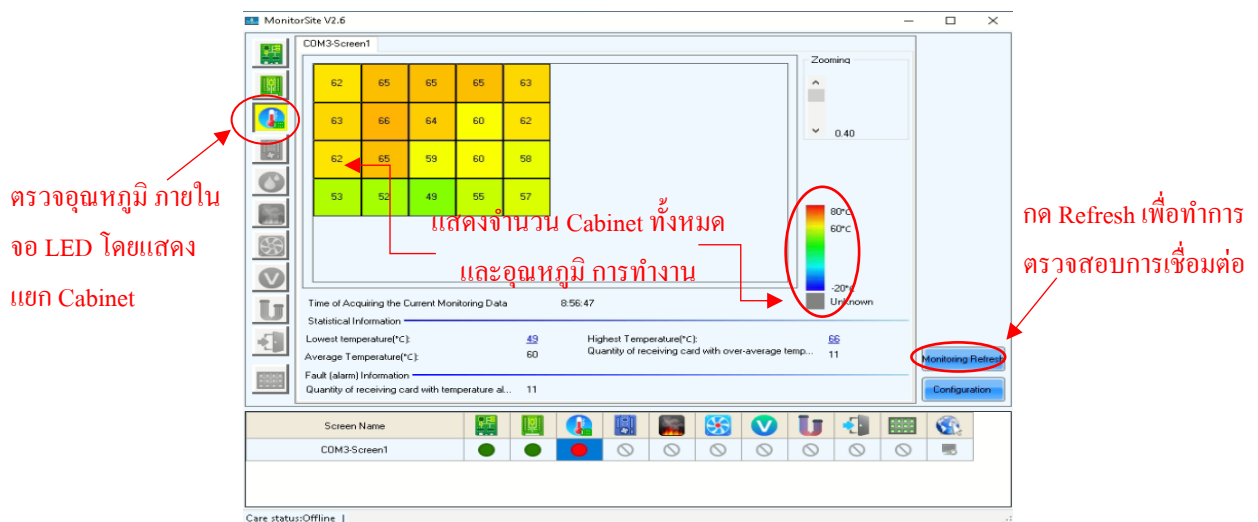
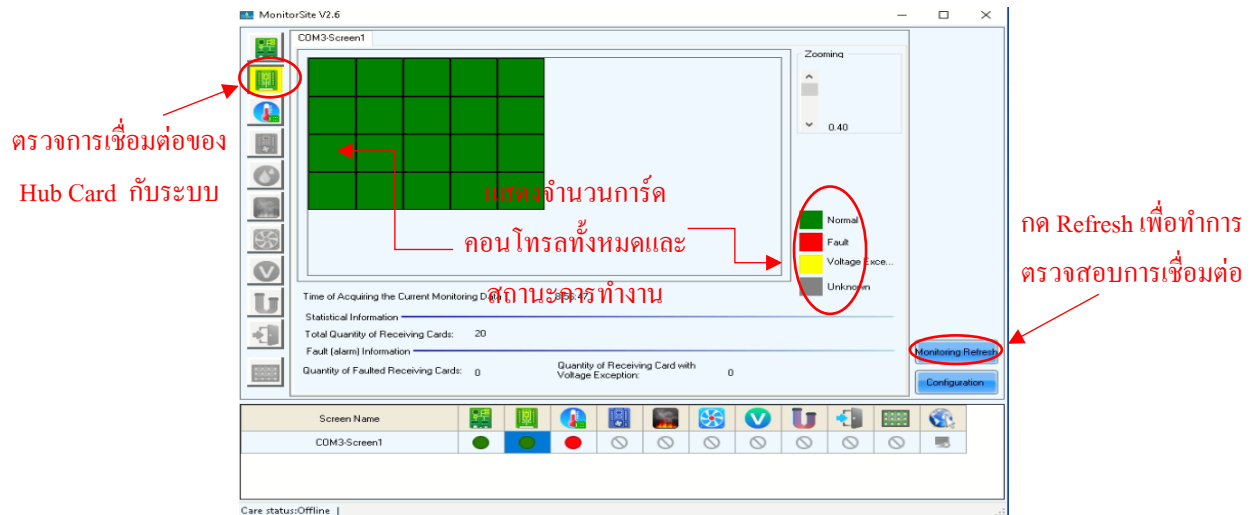


<b>Black out</b>	ใช้เพื่อให้จอ LED แสดงภาพสีดำ
<b>Freeze</b>	ใช้เพื่อล็อกการแสดงผลของจอ LED ให้หยุดค้างที่ภาพนั้นๆ
<b>Normal</b>	ใช้เพื่อทำการปลดล็อกการทำงานทั้งหมดหลังจากใช้ freeze
<b>Self Test</b>	ใช้เพื่อส่งคำสั่งในการทดสอบการทำงานของจอ LED เช่น การสั่งเล่น สีแดง, สีเขียว, สีนํ้าเงิน และสีขาว การสั่งเล่นภาพในรูปแบบต่างๆ
<b>Send</b>	ใช้เพื่อส่งคำสั่งในการทดสอบการทำงานของจอ LED ที่มาจาก Self Test


### 4. การใช้งานคำสั่ง Monitor

คลิกคำสั่ง Monitoring  จะปรากฏหน้าต่างโปรแกรมดังรูป ในส่วนของ Monitor นี้จะเป็นส่วนของคำสั่งเพื่อใช้ในการติดตามสถานะการทำงานของจอ LED

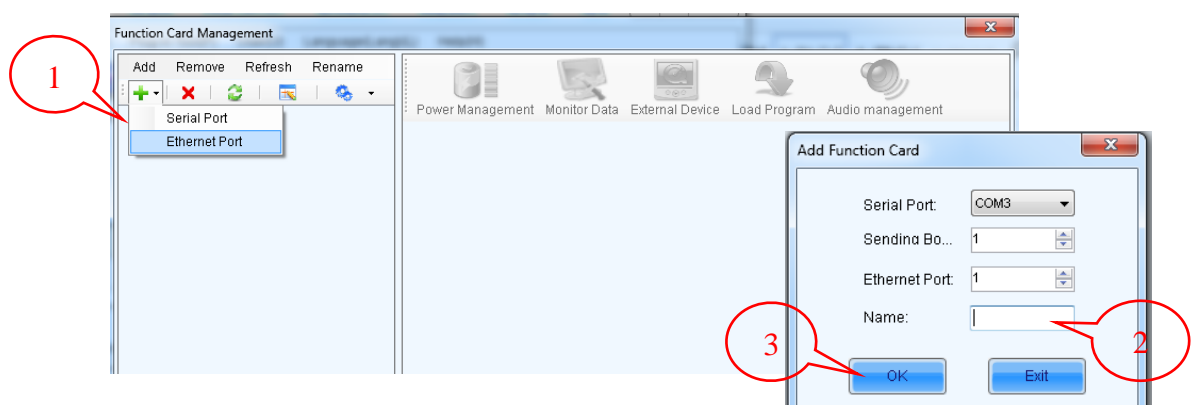




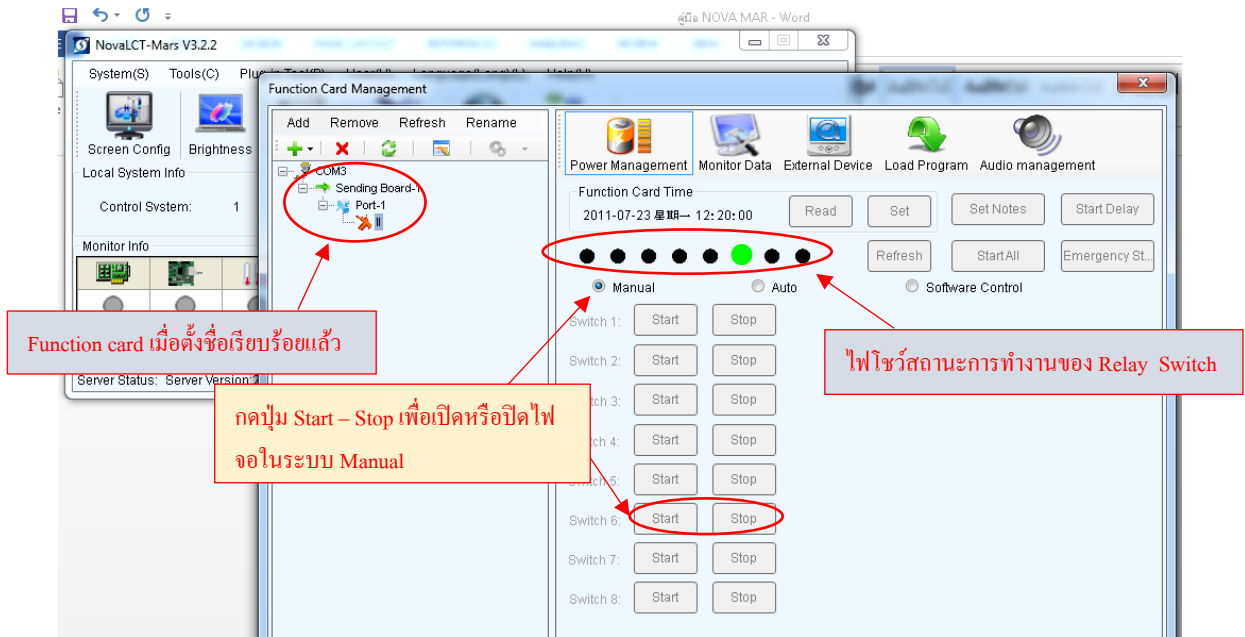
## 5. การใช้งานคำสั่ง Function Card

คลิกคำสั่ง Function Card  จะปรากฏหน้าต่างโปรแกรมดังรูป ในส่วนของ Function Card นี้ จะเป็นส่วนของคำสั่งเพื่อใช้ในการกำหนดคุณลักษณะการทำงานและการตั้งเวลาเปิด - ปิดไฟจอบแบบอัตโนมัติ โดยคลิกเข้าไปที่คำสั่ง Function Card

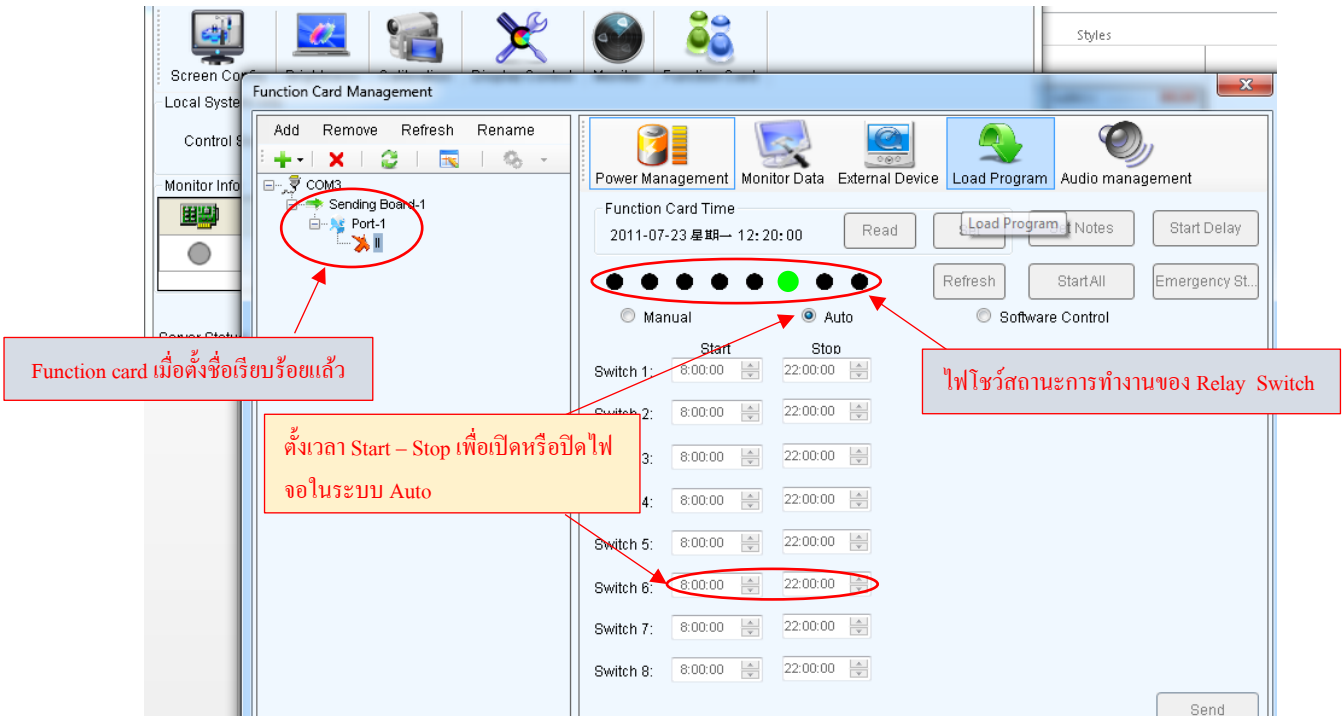
1. กด Add เลือก Ethernet Port
2. ในช่อง Name ให้ทำการตั้งชื่อการ์ด
3. กด OK



**ระบบ Manual**

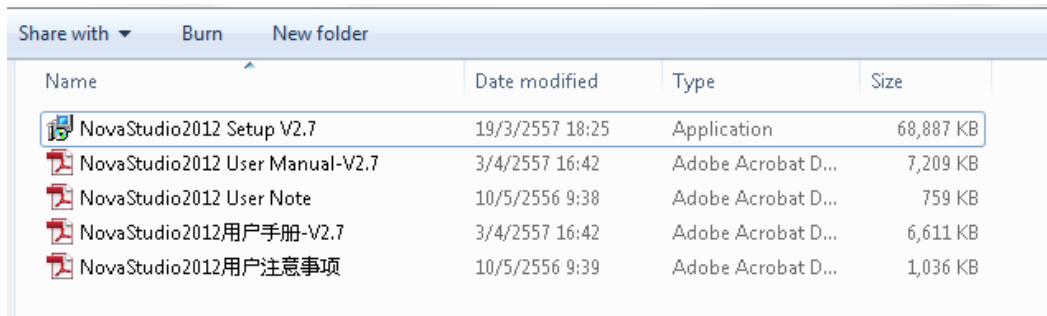


**ระบบ Auto**

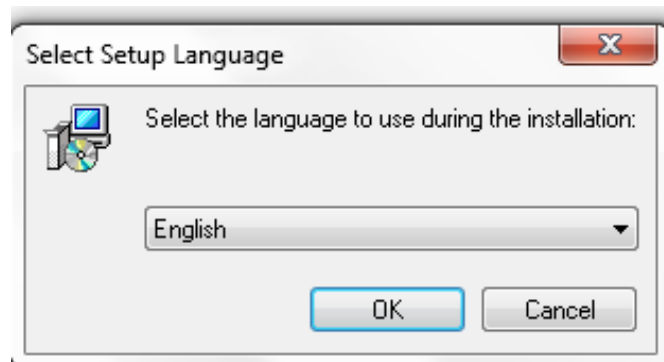


## การติดตั้ง โปรแกรม NovaStudio

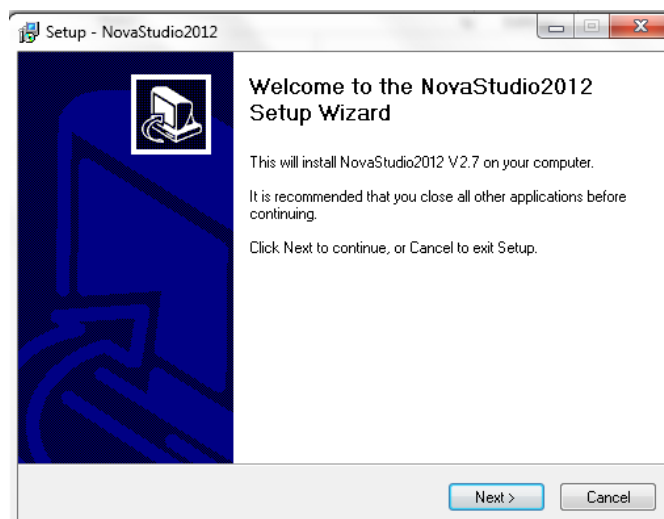
1. เปิดไฟล์ชื่อ NovaStudio 2012 Setup ดังรูป



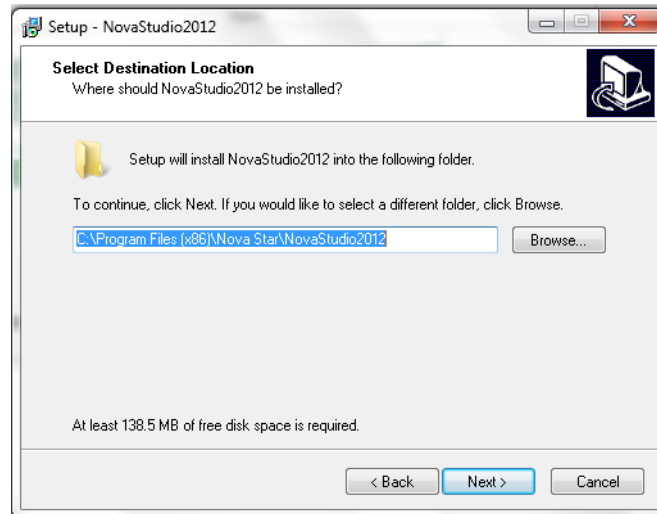
2. ทำการเลือกภาษาที่ใช้ในการติดตั้ง ในที่นี้ให้เลือกเป็นภาษาอังกฤษ จากนั้นกด OK เพื่อดำเนินการติดตั้ง



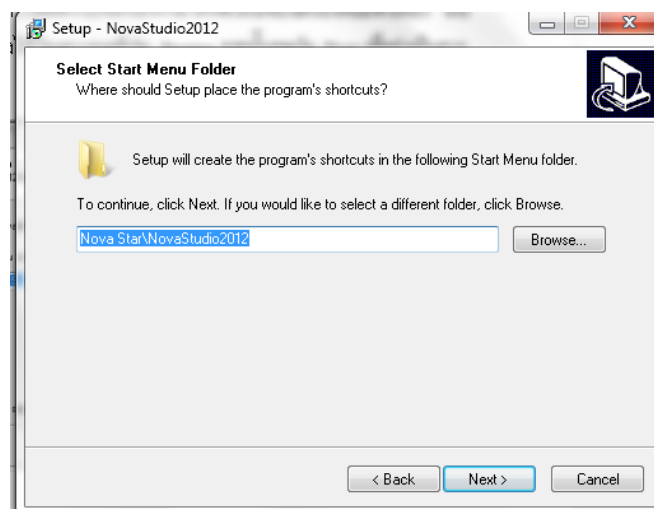
3. กด Next เพื่อทำการติดตั้ง



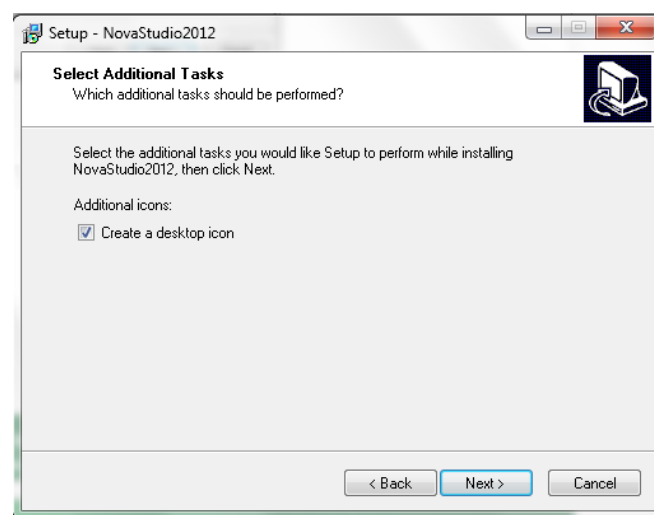
4. ทำการเลือกพื้นที่ในการติดตั้งโปรแกรมบนเครื่องคอมพิวเตอร์ โดยสามารถเลือกเปลี่ยนพื้นที่ในการติดตั้งได้โดยการกดที่ปุ่ม Browse จากนั้นกดปุ่ม Next เพื่อดำเนินการติดตั้งต่อไป



5. จะปรากฏหน้าต่าง Select Start Menu Folder กด Next เพื่อดำเนินการติดตั้งต่อไป

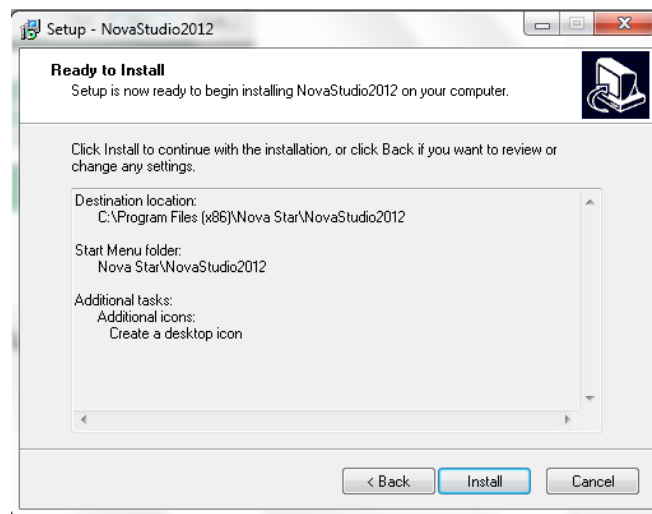


6. จะปรากฏหน้าต่าง Select Additional Tasks กด Next เพื่อดำเนินการติดตั้งต่อไป

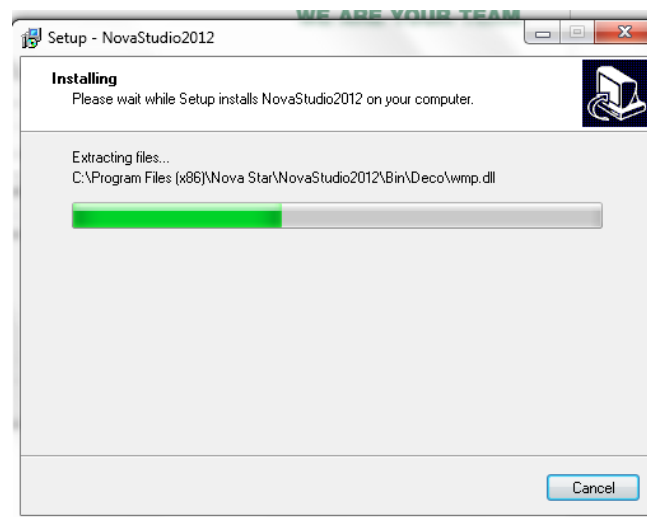




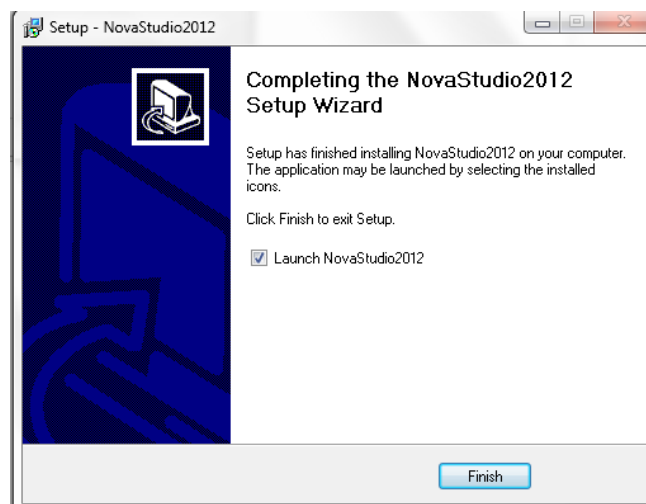
7. จะปรากฏหน้าต่าง Ready to Install กดปุ่ม Install เพื่อดำเนินการติดตั้ง



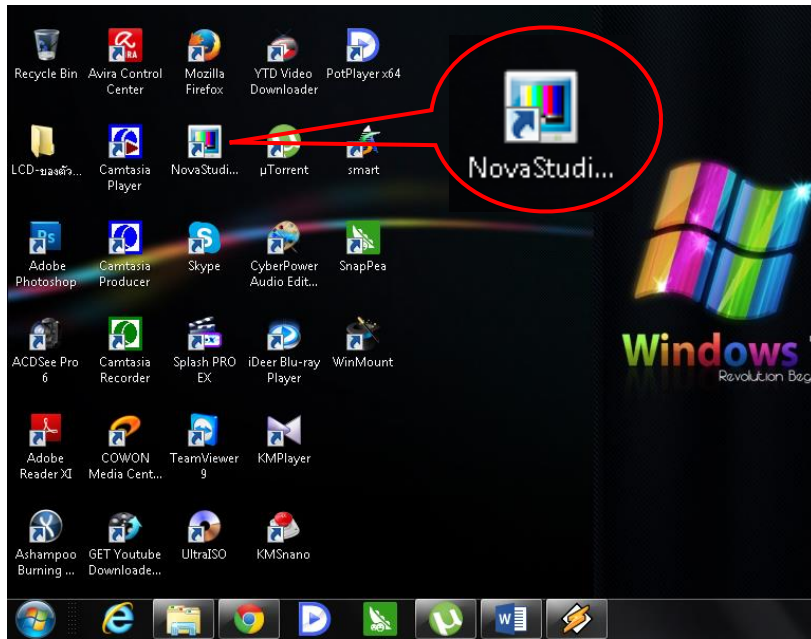
8. โปรแกรมจะเริ่มทำการติดตั้ง



9. กด Finish เพื่อจบขั้นตอนติดตั้ง

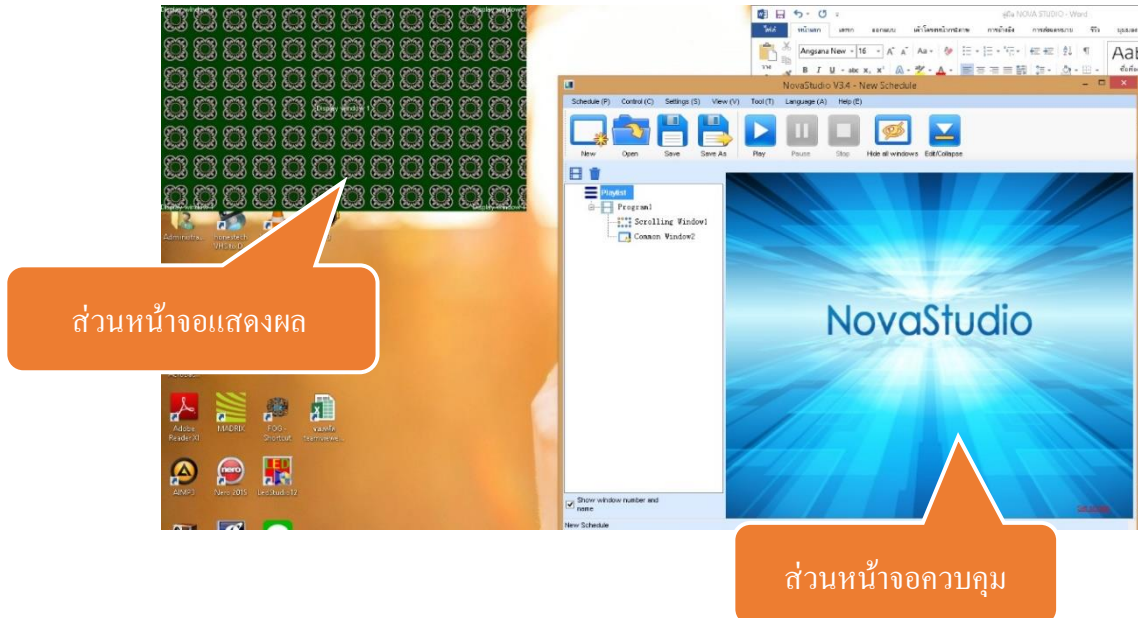


## 10. บนหน้า Desktop จะปรากฏ Icon NovaStudio ดังรูป



## ส่วนประกอบต่าง ๆ ของโปรแกรม NovaStudio

1. คลิก Icon NovaStudio  บน desktop เพื่อเปิดใช้โปรแกรม
2. จะปรากฏหน้าต่างเมนูการใช้งาน โปรแกรมควบคุม NovaStudio



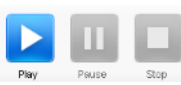



3. อธิบายส่วนหลักๆ ของโปรแกรม



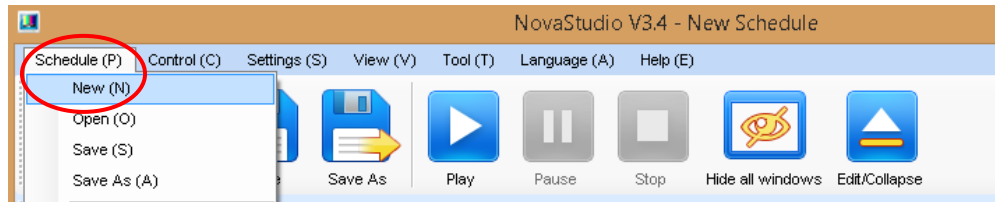
จากหน้าจอแบ่งชุดคำสั่งเป็น 2 ส่วนคือ

- 3.1 เมนูเพื่อเลือกกำหนดค่าต่าง ๆ ของโปรแกรม
- 3.2 ปุ่มคำสั่งควบคุมต่างๆของโปรแกรม

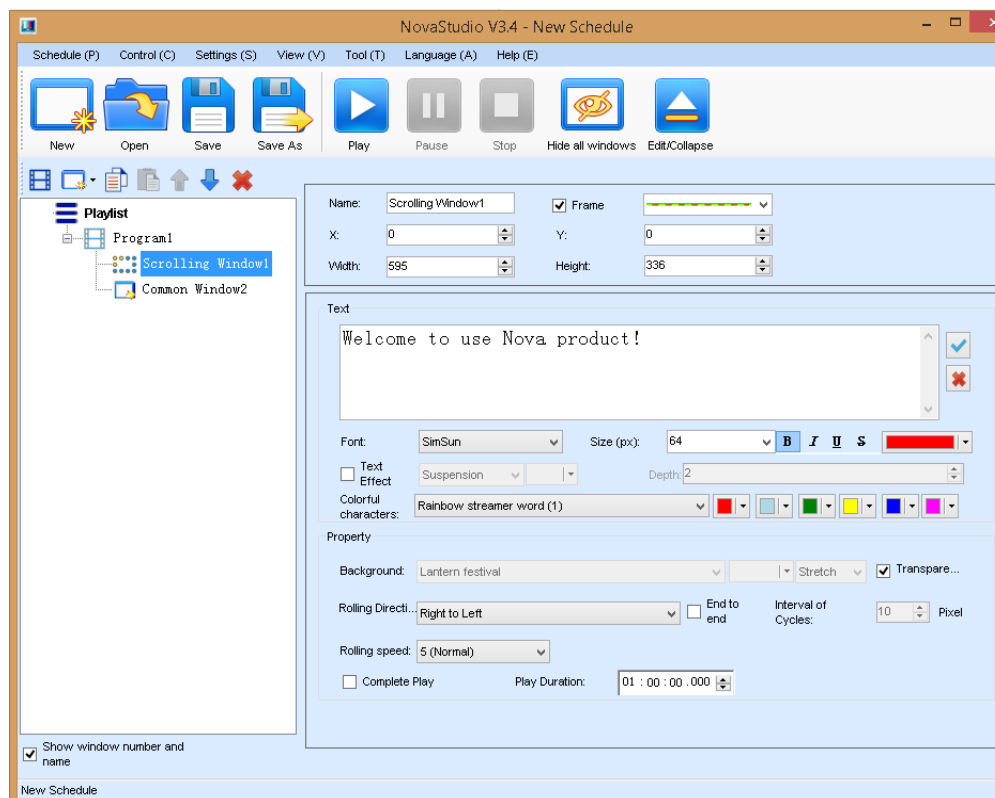
	สร้างงานใหม่		เปิดไฟล์ที่ได้บันทึกไว้
	บันทึกไฟล์การทำงาน		ตั้งเล่นและหยุดไฟล์
	ซ่อนหน้าจอส่วนแสดงผล		ซ่อนหน้าจอส่วนการทำงาน

## การใช้งานโปรแกรม NovaStudio

1. ดับเบิลคลิกที่ Icon NovaStudio กดเมนู Schedule เลือก New

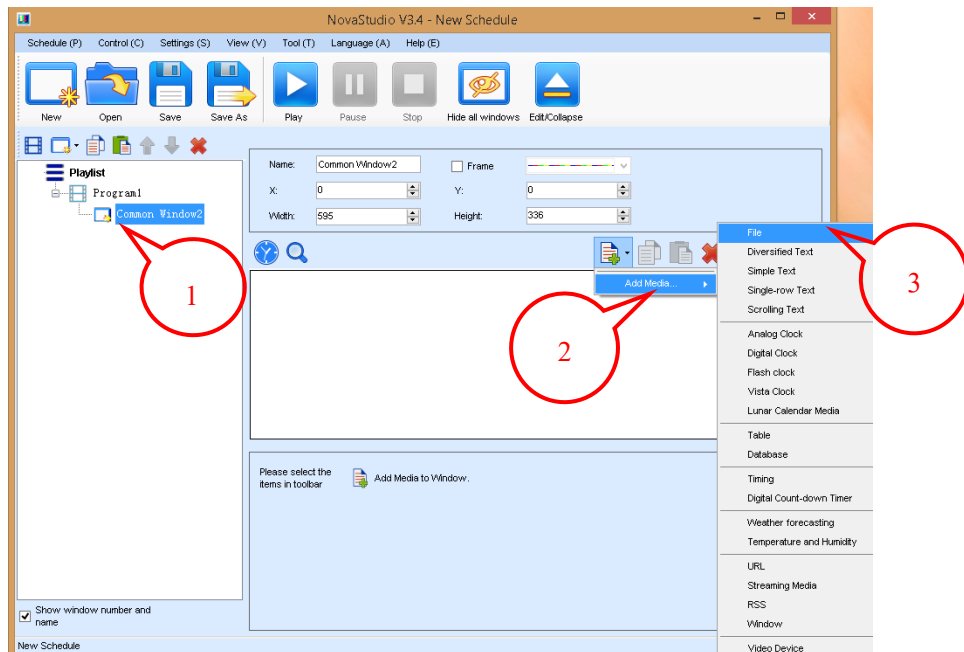


2. จะปรากฏหน้าต่างของโปรแกรมหังรูป

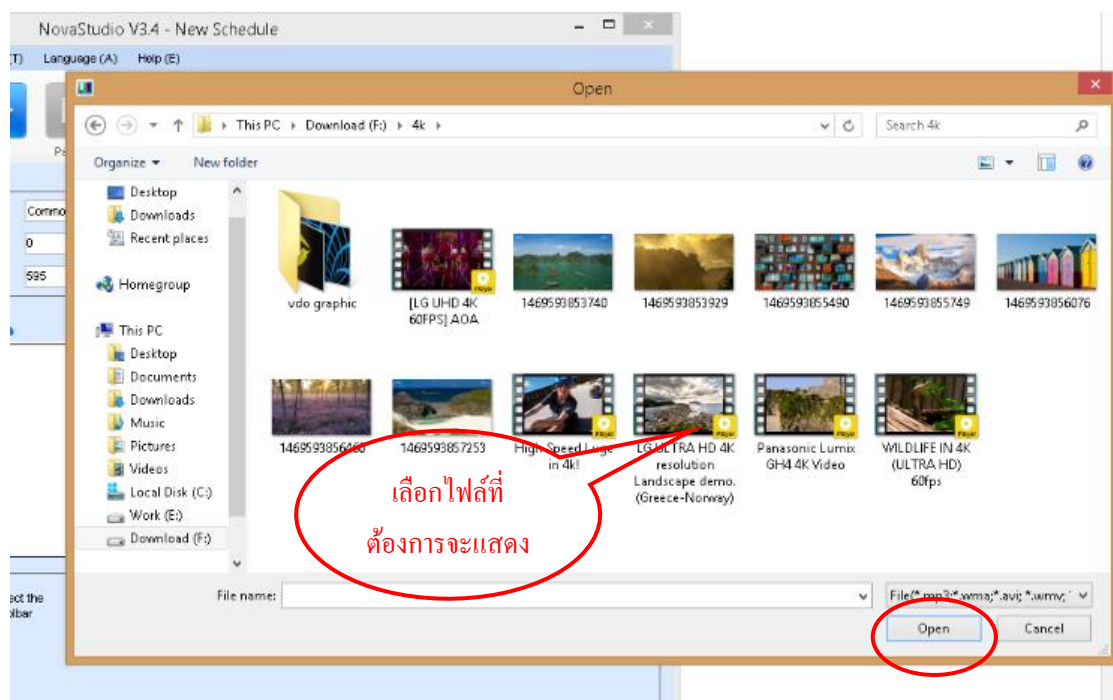


## การใส่ไฟล์วิดีโอ (VDO)

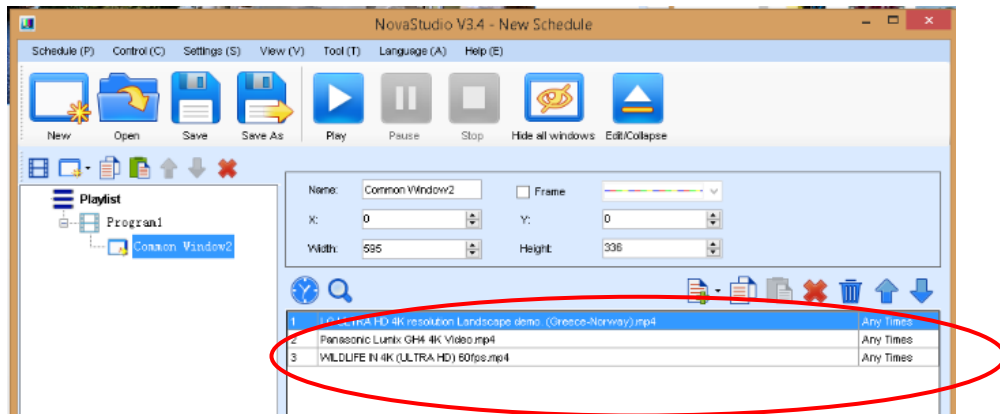
1. คลิกที่ Common Windows ในหน้าที่ต้องการจะใส่ไฟล์
2. คลิกที่ Add media
3. เลือก File



4. จะปรากฏหน้าต่างในการเลือกไฟล์ ให้ทำการเลือกไฟล์ที่ต้องการแล้วกดปุ่ม Open

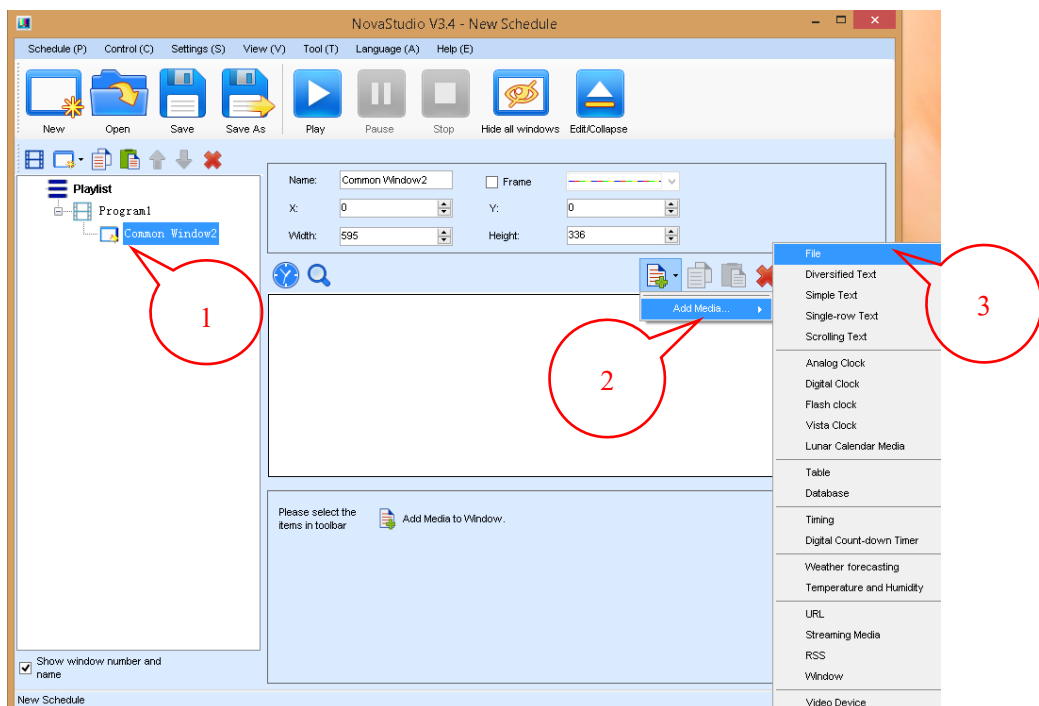


5. ไฟล์ที่เลือกจะถูกนำมาไว้ในผังของโปรแกรม เพื่อเตรียมใช้ในการแสดงผลต่อไป

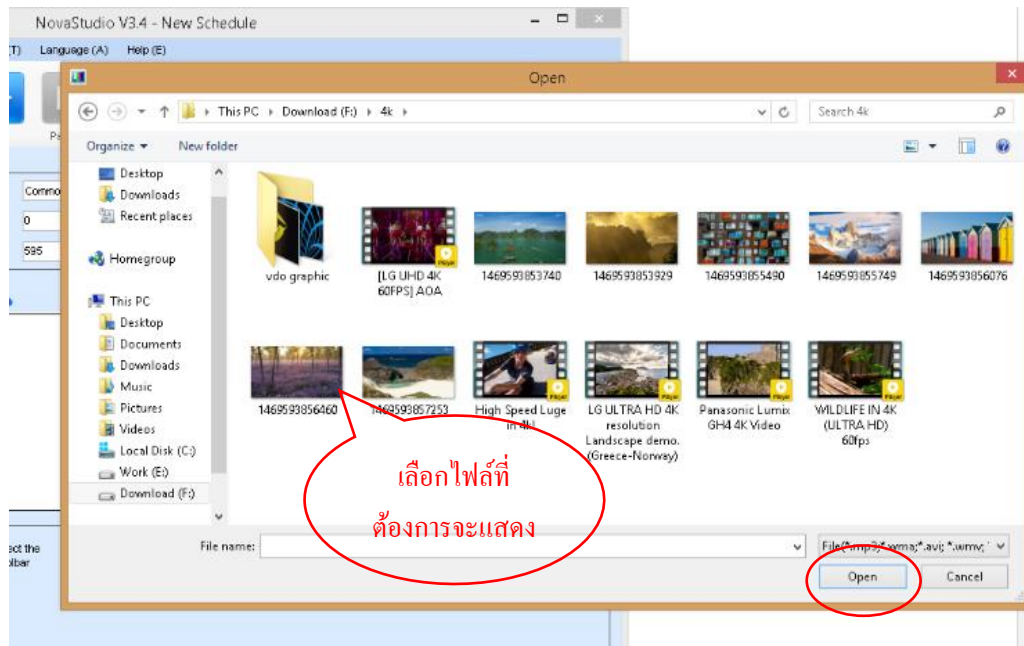


### การใส่ไฟล์รูปภาพ

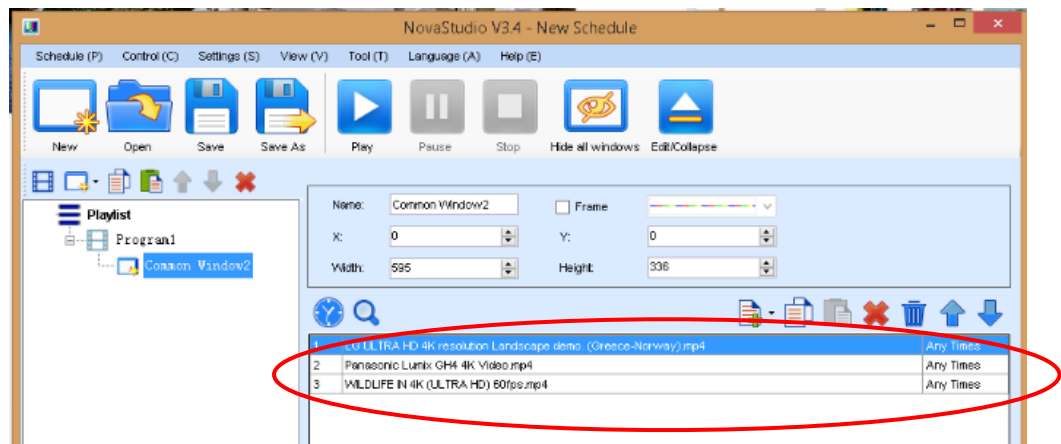
1. คลิกที่ Common Windows ในหน้าที่ต้องการจะใส่ไฟล์
2. คลิกที่ Add media
3. เลือก File



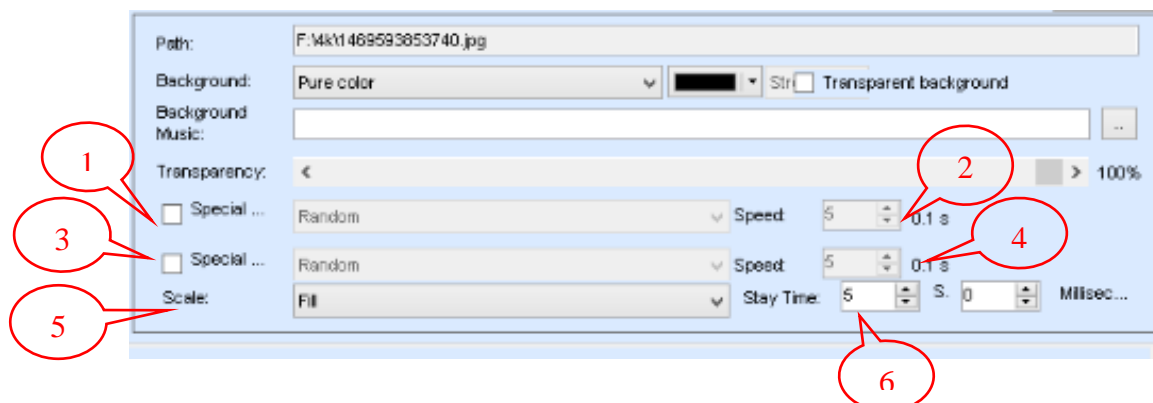
4. จะปรากฏหน้าต่างในการเลือกไฟล์ ให้ทำการเลือกไฟล์ที่ต้องการ แล้วกดปุ่ม Open



5. ไฟล์ที่เลือกจะถูกนำมาไว้ในฝั่งของโปรแกรม เพื่อเตรียมใช้ในการแสดงผลต่อไป



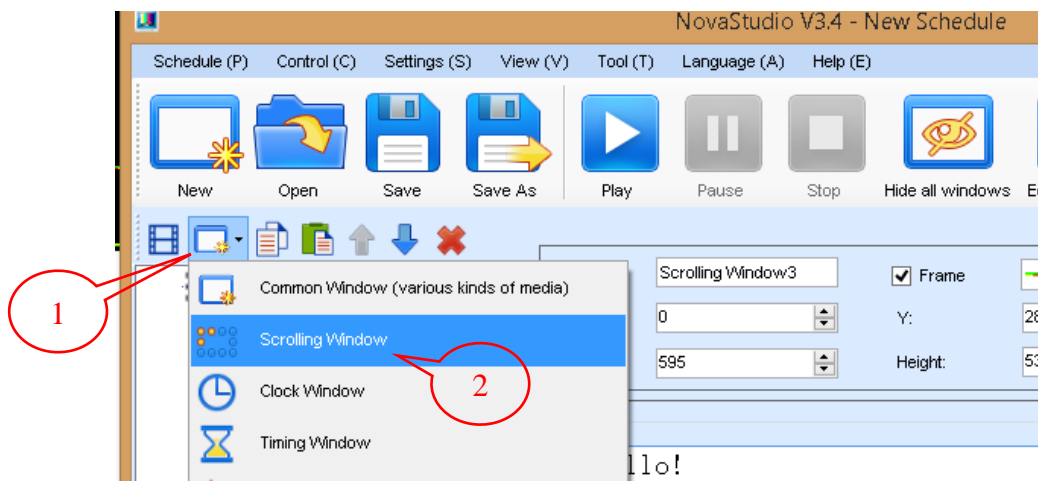
6. หลังจากทำการใส่รูปลงในโปรแกรมเรียบร้อยแล้ว ด้านล่างจะมีแถบ Effect อยู่เพื่อทำการใส่ลูกเล่นต่างๆ



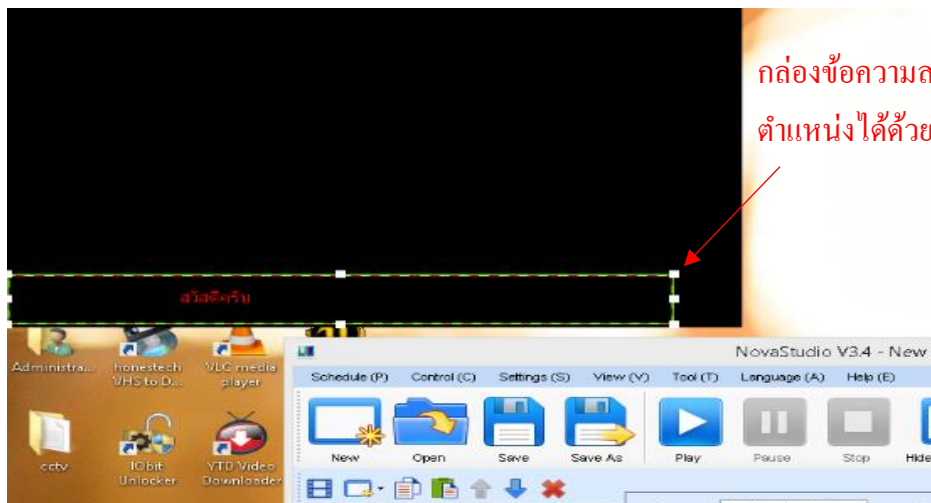
1	Special Effect	ลูกเล่นขณะเปลี่ยนภาพ (ขาเข้า)
2	Speed	ระยะเวลาที่จะให้เกิดผลของลูกเล่น (หน่วย 1/10 วินาที)
3	Special Effect	ลูกเล่นขณะเปลี่ยนภาพ (ขาออก)
4	Speed	ระยะเวลาที่จะให้เกิดผลของลูกเล่น (หน่วย 1/10 วินาที)
5	Scale	การปรับสเกลของภาพสัดส่วน 4:3 หรือ 16:9
6	Stay	ค่าเวลาดค้างของภาพ (หน่วยวินาที)

### การใส่ข้อความ

1. คลิกที่ Add windows
2. เลือก Scrolling Windows

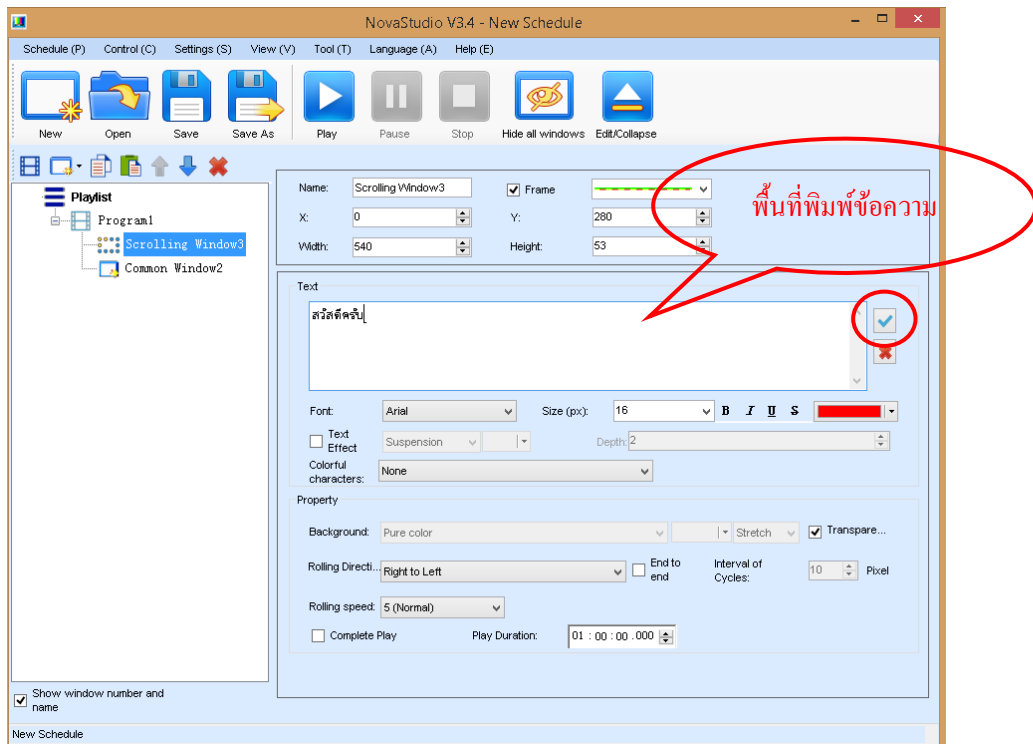


3. บริเวณมุมล่างซ้ายของจอจะปรากฏกล่องข้อความให้ปรับขนาดและตำแหน่งของตัวอักษรตามที่ต้องการ





4. พิมพ์ข้อความที่ต้องการ ในพื้นที่พิมพ์ (Text) หลังจากพิมพ์ข้อความที่ต้องการแสดงเรียบร้อยแล้ว ให้คลิกเครื่องหมายถูก เพื่อนำข้อความขึ้นแสดง

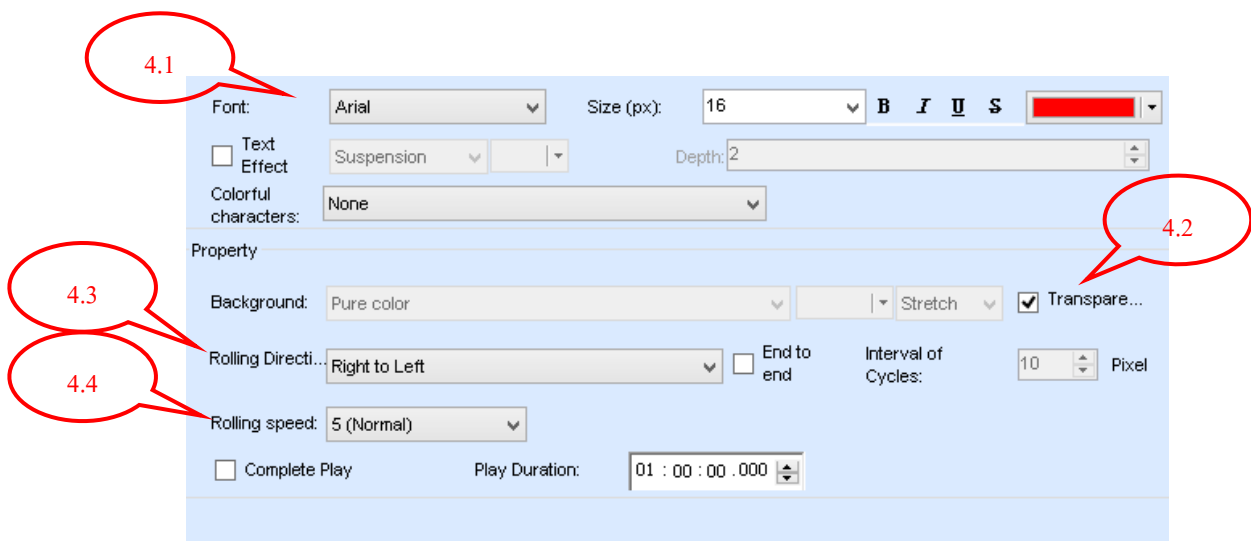


4.1 เลือกหัวข้อ Font เพื่อเลือก แบบตัวอักษร, การวิ่งของตัวอักษร, สี และขนาด ตามต้องการ

4.2 คลิกถูกที่ Transparent เพื่อทำพื้นข้อความให้โปร่งใส

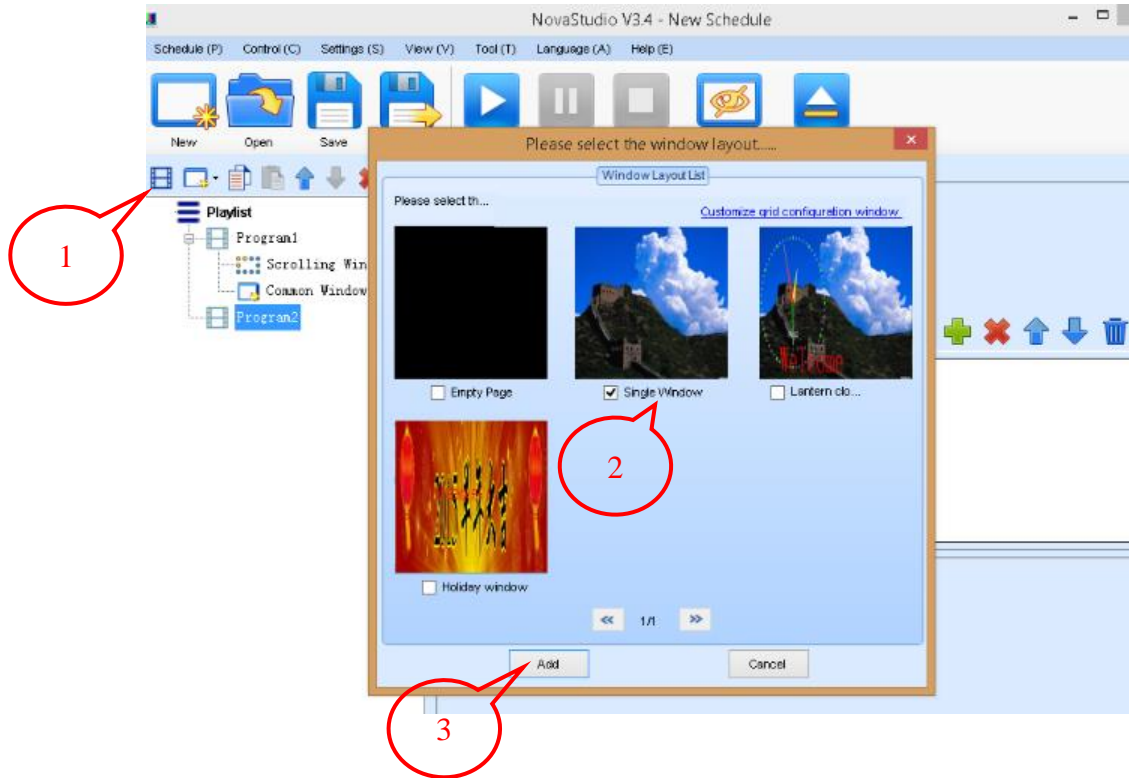
4.3 เลือก Rolling Direction (ลูกเล่น Effect ในการแสดงผลของตัวอักษร) ปกติเลือกเป็น Right to Left - ข้อความวิ่งจากขวาไปซ้าย

4.4 เลือก Rolling Speed เพื่อปรับเวลาในการแสดง Effect ของตัวอักษร ให้เร็วหรือช้า

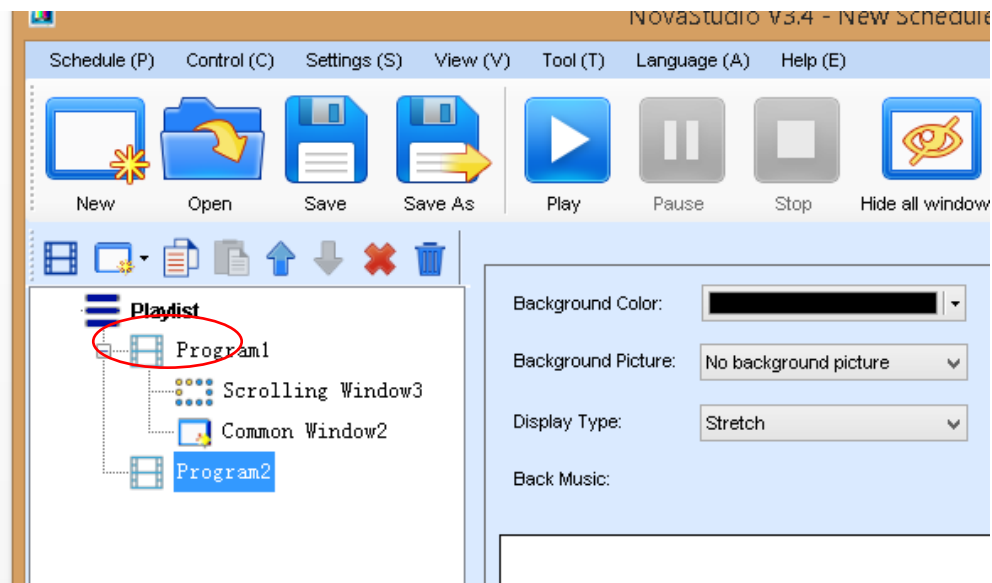


### การใส่ step หน้าการแสดงผลเพิ่ม

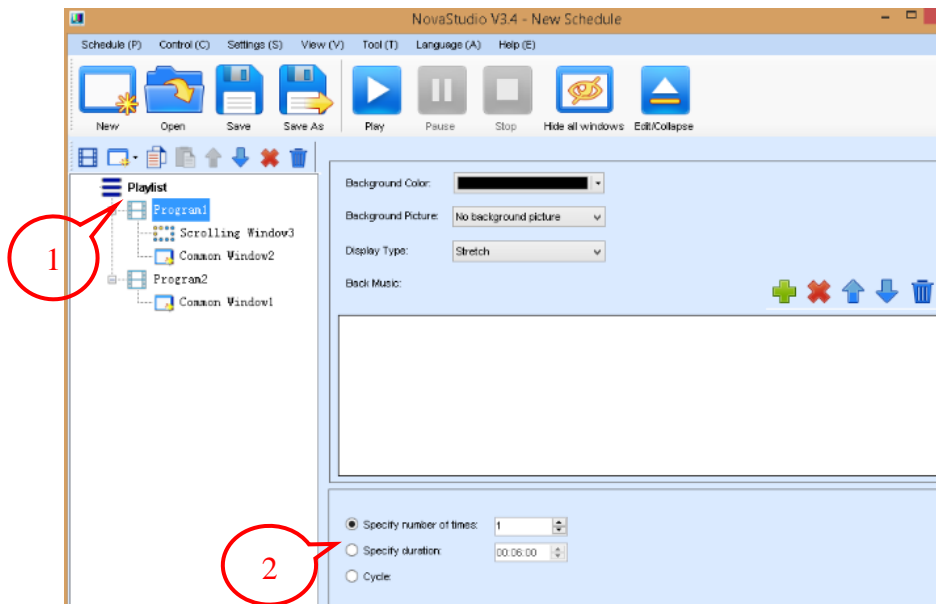
1. คลิกที่ Add Program
2. เลือก Single Windows
3. กด Add



4. โปรแกรมจะปรากฏ STEP หน้าของการใส่ไฟล์แสดงผลเพิ่ม โดยสามารถเพิ่มไฟล์ในการแสดงผลด้วยวิธีการต่างๆ ตามขั้นตอนที่กล่าวมาข้างต้น



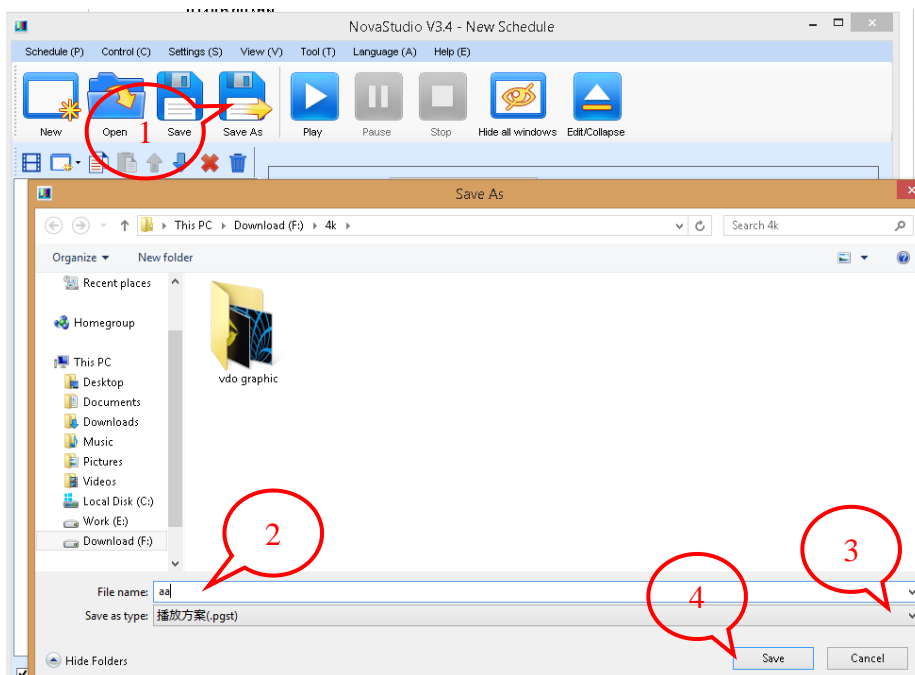
หมายเหตุ เวลาเล่นผังพร้อมกัน ต้องทำการปรับการเล่น โดยการกดไปที่ Program ต่างๆ แล้วเลือก Specific Times และกดปุ่ม play โปรแกรมก็จะเล่นทุก Page ที่เราโปรแกรมไว้



- Specify number of time เล่นแบบจำกัดจำนวนครั้ง
- Specify duration เล่นแบบระบุระยะเวลา
- Cycle เล่นแบบวนรอบ

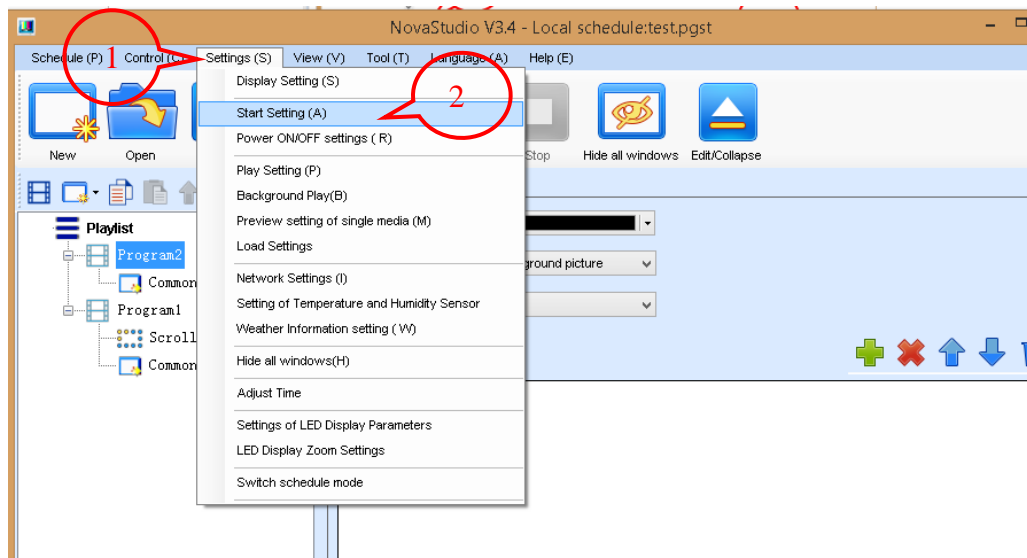
### การบันทึกไฟล์

เมื่อปรับตั้งค่าการใช้งานเสร็จแล้ว ให้ไปที่ 1. save as 2. เลือกตั้งชื่อไฟล์ 3. เลือกตำแหน่งที่ต้องการเก็บงาน 4. กดปุ่ม Save



## การสั่งเปิดไฟล์อัตโนมัติ

หากต้องการเล่นไฟล์ อัตโนมัติ ให้เลือก 1. Setting 2. Start setting



โปรแกรมจะปรากฏหน้าต่าง ดังรูป

1. ให้ทำเครื่องหมายถูกที่ Auto Run after power on
2. ให้ทำเครื่องหมายถูกที่ Enable Auto Play
3. เลือก Please select schedule file to be played
4. ไปกดปุ่ม Brows เพื่อหาวันที่เซฟเอาไว้
5. กด Open
6. กด Ok หลังจากนั้น โปรแกรมจะเล่นตามฟังก์ที่เราเลือกไว้

