

การบำรุงรักษาเชิงป้องกัน (Preventive Maintenance : PM)  
ระบบเครื่องมือสื่อสารและอุปกรณ์ ICT ที่ใช้งานประจำ สสจ.บุรีรัมย์  
สสจ.ศรีสะเกษ และ สสจ.อุบลราชธานี ประจำปีงบประมาณ ๒๕๖๓  
และการสำรวจเพื่อเตรียมย้าย คมส.ประจำ สสจ.สุรินทร์  
ศาลากลางหลังเก่าไปยังศาลากลางหลังใหม่  
ระหว่างวันที่ ๒๓ - ๒๘ กุมภาพันธ์ ๒๕๖๓

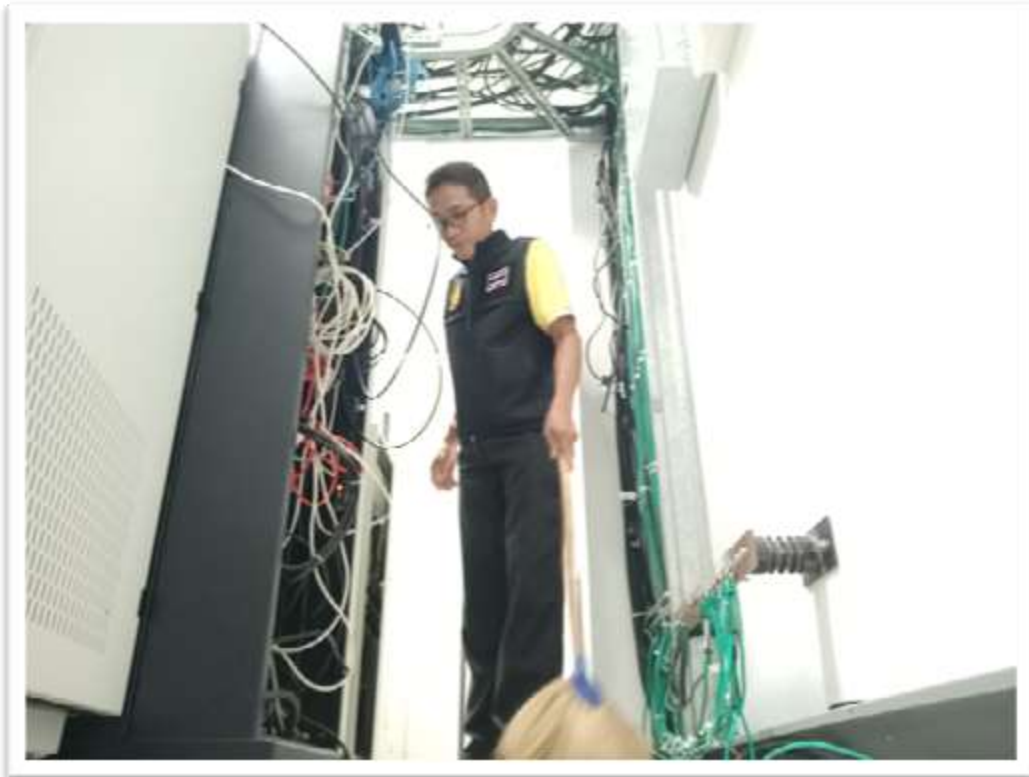
เจ้าหน้าที่ปฏิบัติงาน  
นายสังวรณ์ คงเมือง , นายกั้ววาล ยะสูงเนิน  
นายวินะรุฒ สู้ศึก และ นายโยธิน สง่าเนตร

\*\*\*

## PM จังหวัดบุรีรัมย์









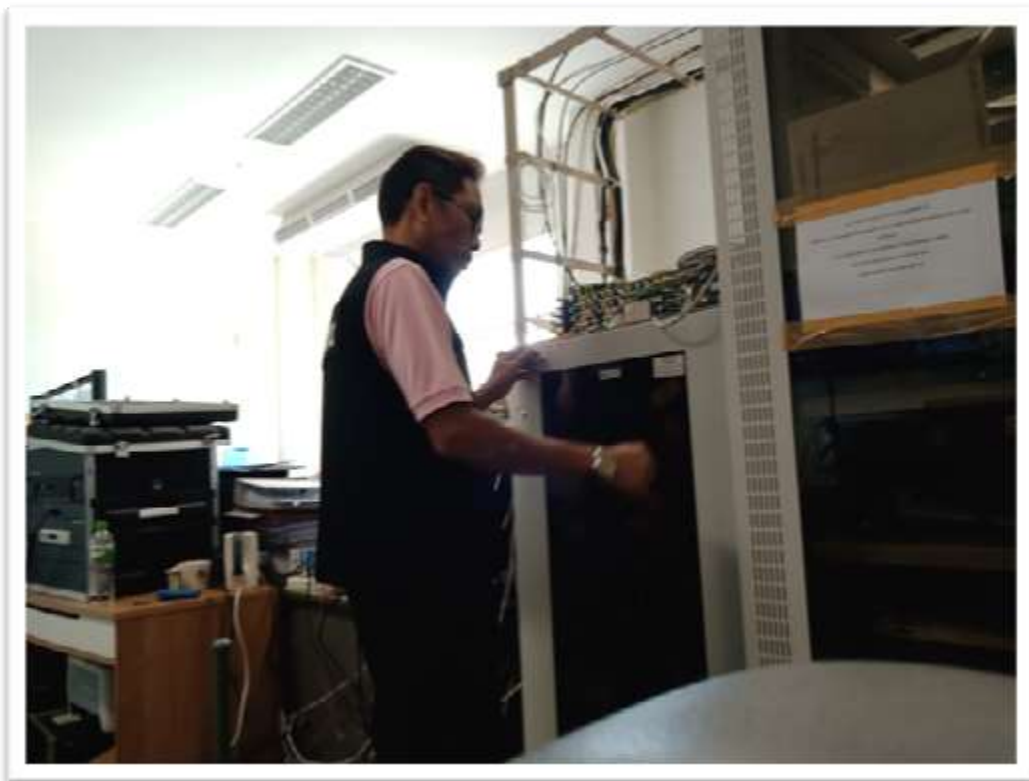


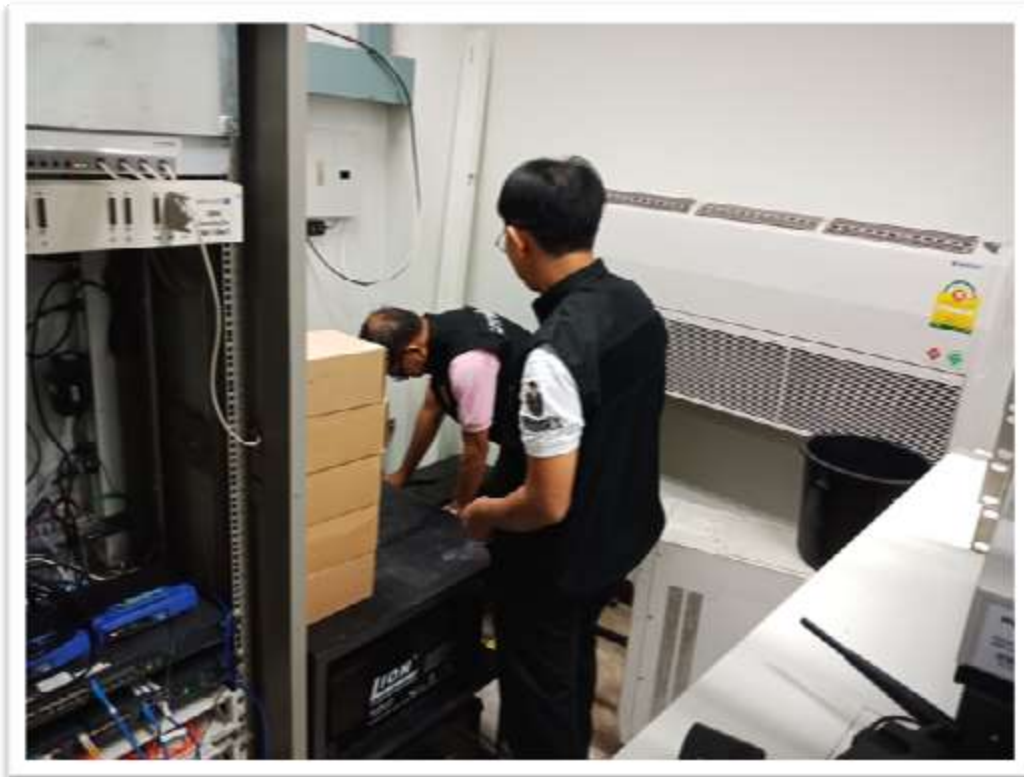


PM จังหวัดอุบลราชธานี







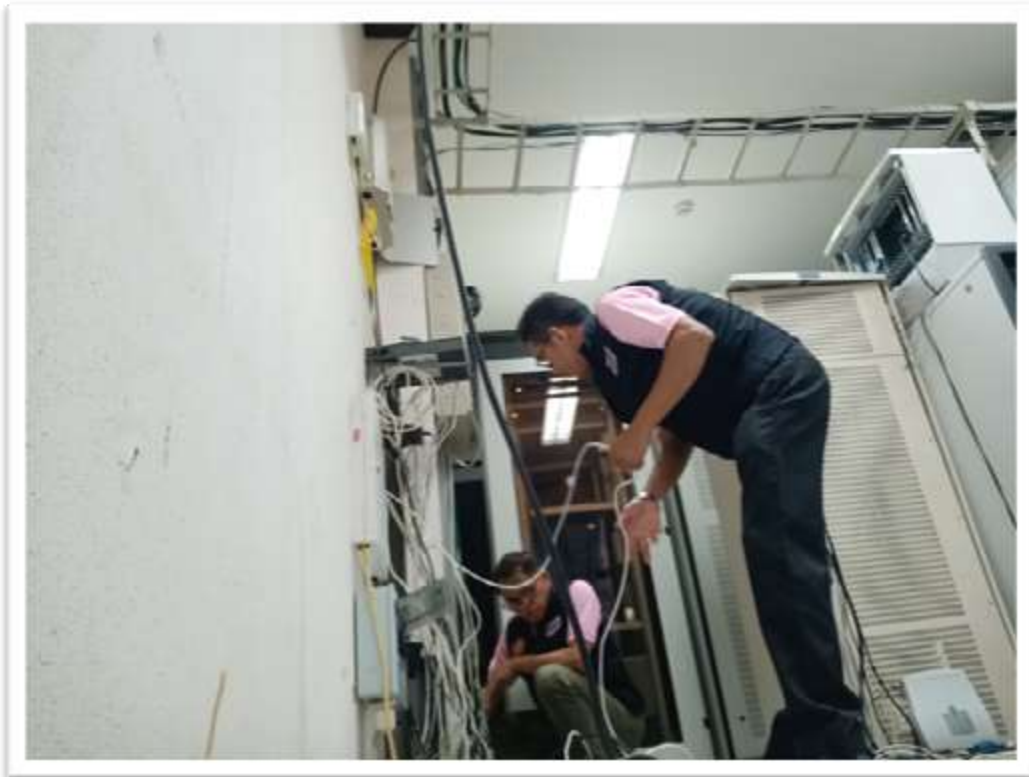




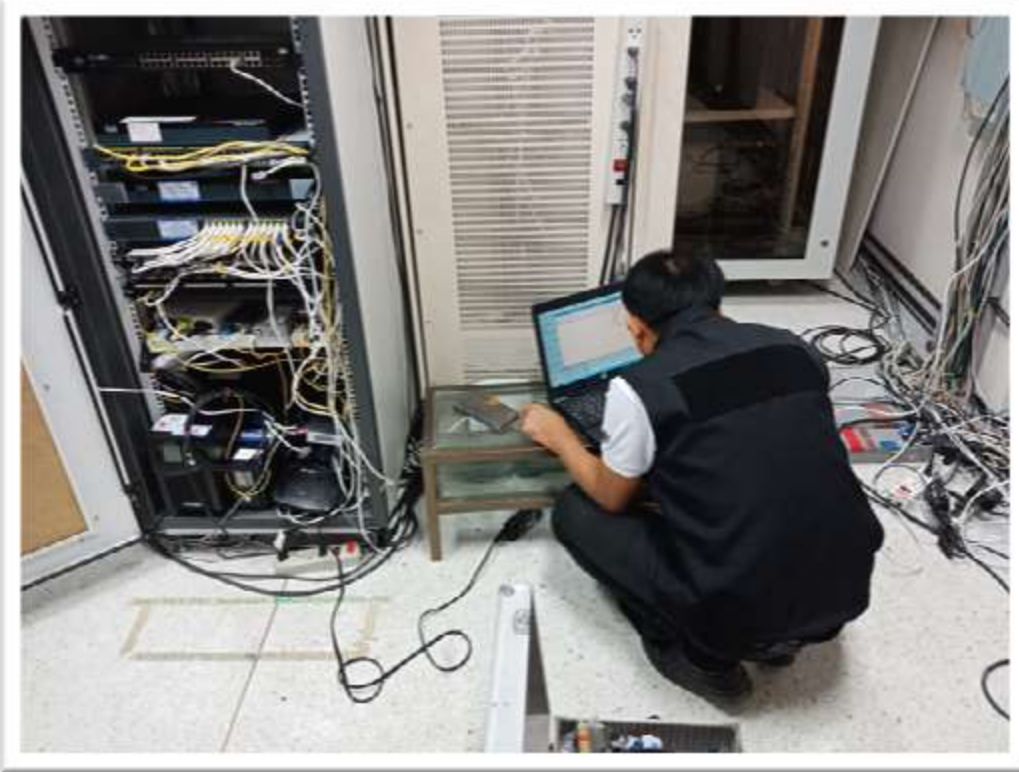


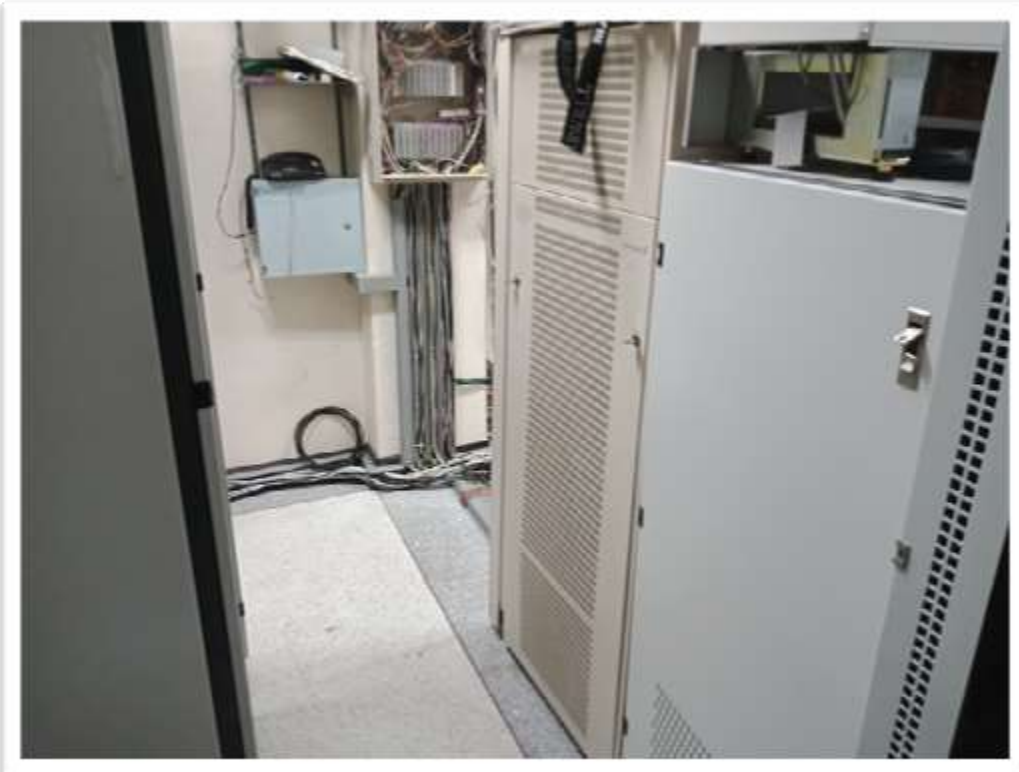
PM จังหวัดศรีสะเกษ











ตรวจสอบระบบ คมส. ศาลากลางหลังใหม่ จังหวัดสุรินทร์









